

*nfs.*

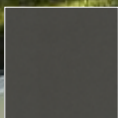
NORDIC FACADE SOLUTIONS

Home of Cladding Brands



nfs.

NORDIC FACADE SOLUTIONS



M21.8.1  
Graphite Grey

## **PAIKALLINEN JULKISIVUVERHOUSASiantuntijasi**

Nordic Facade Solutions tarjoaa kattavaa palvelua ja korkealaatuisia julkisivutuotteita tuulettuviin julkisivuihin, sekä laajan ja monipuolisen valikoiman eri kuoseja ja levykokoja, mikä mahdollistaa projekteihin suuret räätälöintimahdollisuudet.

Tiimimme koostuu Formica Groupin ja Trespan kokeneista asiantuntijoista, jotka työskentelevät yhdessä voidakseen tarjota sinulle erinomaista palvelua.

Keskitymme yksinomaan julkisivutuotteisiin, ja paikallisen läsnäolomme ansiosta olemme paikalla kun tarvitset meitä:

- Tuotantoyksiköt Suomen Kolhossa ja Alankomaiden Weertissä.
- Varastointi ja jakelu pohjoismaisille markkinoille Kolhosta, Suomesta ja Klippanista, Ruotsista.
- Markkinointi- ja myyntitoimistot Helsingissä, Suomessa ja Klippanissa, Ruotsissa.



**M06.4.1**  
Amber



**M53.0.2**  
Copper Yellow

## ULKOVERHOUSPANEELIT

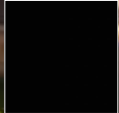
Tutustu laajaan julkisivulevyvalikoimaamme, josta löydät innovatiivisia ja erittäin toimivia tuulettuvia julkisivujärjestelmiä, parvekkeita ja sisustusratkaisuja.

Tuotteemme ovat säänkestäviä ja värinpysyvyydeltään erinomaisia, eikä auringolla tai sateella ole havaittavaa vaikutusta julkisivulevyjen ulkonäköön. Ne ovat helposti puhdistettavia ja iskunkestäviä.

Nordic Facade Solutions toimittaa sinulle laajan valikoiman korkeapainelaminaatteja ei väreissä ja kuoseissa - erittäin vakaita ja säänkestäviä verhoukseen.



PURA  
by HUGO BOSS



PUL9000  
Metropolis Black

## **KESTÄVÄN KEHITYKSEN TOTEUTTAMINEN**

Vastuullisuuspolitiikkamme perustuu tavoitteeseemme siirtyä ympäristöystävällisempään suuntaan ja sitoutumisestamme edistää kestävää kehitystä.

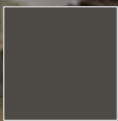
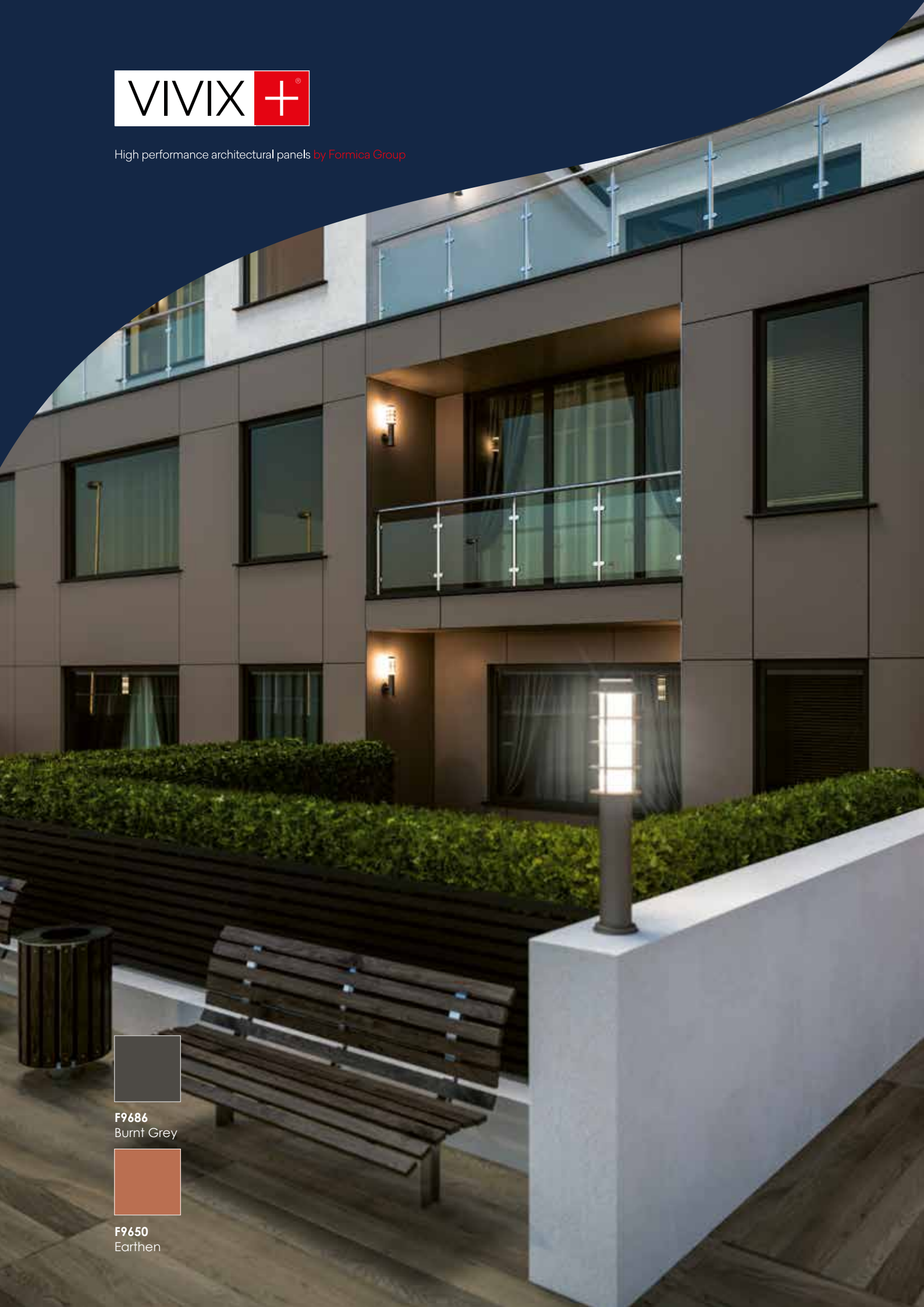
Kestävyys on yksi tärkeimmistä kestäväen kehityksen tekijöistä. Mitä pidempään tuote kestää, sitä pidemmäksi ajaksi raaka-aineiden tuotantoon ja valmistusprosessiin liittyvät ympäristövaikutukset leviävät. Koska pitkäikäiset tuotteet vaativat vähemmän korvaavia tuotteita, ne kuluttavat vähemmän resursseja, aiheuttavat vähemmän päästöjä ja tuottavat vähemmän jätettä kuin lyhytikäiset tuotteet.

Kaikkien tuotteidemme poikkeuksellinen laatu on seurausta tästä visiosta. Ne ovat määritelmällisesti erittäin kestäviä ja pitkäikäisiä materiaaleja.

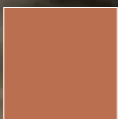
Lisätietoja osoitteessa [nordicfacadesolutions.com](http://nordicfacadesolutions.com).



High performance architectural panels by *Formica Group*



**F9686**  
Burnt Grey



**F9650**  
Earthen



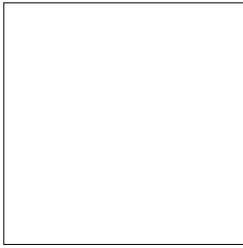
## VALMISTETTU SUOMESSA, POHJOISMAITA VARTEN

VIVIX+® valmistetaan Suomessa ja käytämme päivitettyä pintatekniikkaa, joka varmistaa, että rakennukset säilyttävät koskemattoman ulkonäkönsä ja kestävät ajan ja sään koettelemukset.

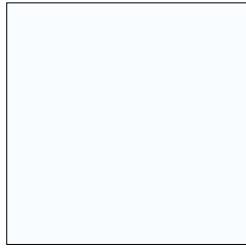
- **Luonnollisesti upean näköinen:** VIVIX+ tarjoaa ympärivuotisen säänkestävyyden ja UV-suojan sekä poikkeuksellisen kestävyuden ja helposti puhdistettavan pinnan.
- **Rakennuksen suojaus:** Verhous toimii suojakilpenä säätä vastaan ja parantaa rakennuksen suorituskykyä kun sitä käytetään tuulettuvassa julkisivujärjestelmässä, joka takaa asianmukaisen ilmankierron, kosteudenhallinnan ja lämpösuojan.
- **Kätevä ratkaisu:** VIVIX+ tarjoaa julkisivulevyjä koissa, jotka on suunniteltu helposti käsiteltäviksi, asennettaviksi sekä muokattaviksi paikan päällä, ja joidenka sahauspöly- ja leikkuujäte asennuksen aikana on minimaalinen. Levyjen keveys mahdollistaa helpon ja kustannustehokkaan asennuksen.
- **Pohjoismaisen luonnon innoittamana:** Uusi valikoima on saanut inspiraationsa pohjoismaisesta luonnosta, ja se tarjoaa 15 neutraalia sävyä, joita täydentää 4 eloisaa sävyä.
- **10 vuoden takuu:** Jos julkisivulevyt on asennettu ja huollettu oikein, ne näyttävät hyvältä vuosikymmeniä.

Formica Group keksi korkeapainelaminaatin vuonna 1913 ja on valmistanut julkisivupaneeleita 1970-luvulta lähtien. VIVIX+®-paneelit valmistetaan Suomessa erityisesti pohjoismaisille markkinoille.

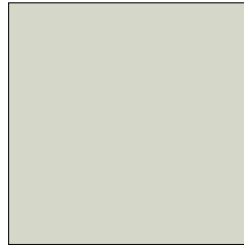




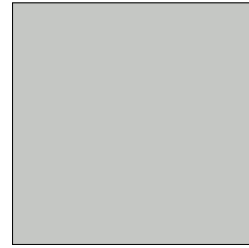
**F9628**  
Natural White



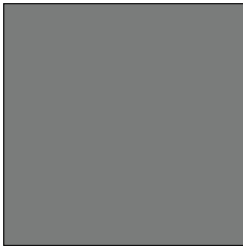
**F9629**  
Cool White



**F9646**  
Cement Grey



**F9652**  
Smoked Grey



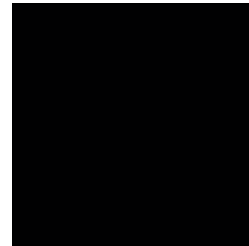
**F9655**  
River Grey



**F9656**  
Industrial Grey



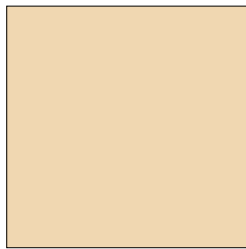
**F9687**  
Cinder Grey



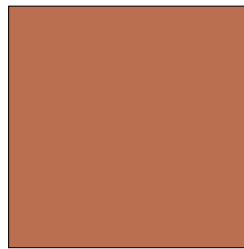
**F9688**  
Carbon Black



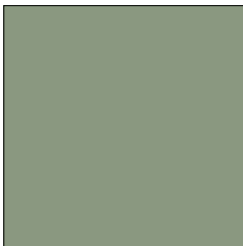
**F9647**  
Tan



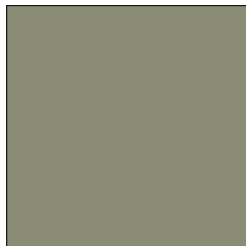
**F9649**  
Fired Clay



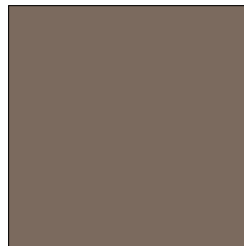
**F9650**  
Earthen



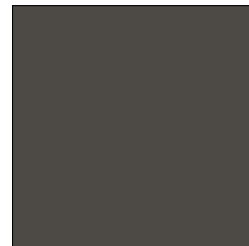
**F9653**  
Eucalyptus Green



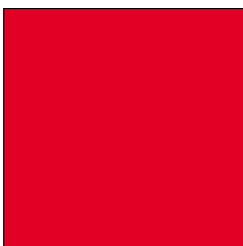
**F9654**  
Warm Grey



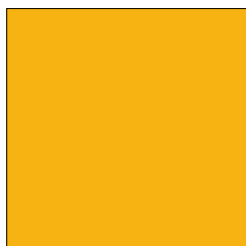
**F9651**  
Terrain



**F9686**  
Burnt Grey



**F9691**  
Exterior Red



**F9689**  
Exterior Yellow



**F9690**  
Exterior Green



**F9692**  
Exterior Blue

# VARASTO- JA TOIMITUSOHJELMA

Tuotenro	Nimi	NCS®	RAL®	Luokka	Pinta	Levyn koko				Koristelu	
						3050x1290 mm		2440x1290 mm		Yksipuolinen	Kaksipuolinen
						6 mm	8 mm	6 mm	8 mm		
F9628	Natural White	S 0603-G80Y	9010	EDF	MAT	o	o	o	o	o	o
F9629	Cool White	S 0502-G50Y	9016	EDF	MAT	o	o	o	o	o	o
F9646	Cement Grey	S 1002-Y	9018	EDF	MAT	o	o	o	o	o	o
F9647	Tan	S 1005-Y20R	1013	EDF	MAT	o	o	o	o	o	o
F9649	Fired Clay	S 1005-Y20R	1015	EDF	MAT	o	o	o	o	o	o
F9650	Earthen	S 3040-Y70R	3012	EDF	MAT	o	o	o	o	o	o
F9651	Terrain	S 6005-Y50R	3012	EDF	MAT	o	o	o	o	o	o
F9652	Smoked Grey	S 2002-G50Y	7035	EDF	MAT	o	o	o	o	o	o
F9653	Eucalyptus Green	S 4010-G30Y	7033	EDF	MAT	o	o	o	o	o	o
F9654	Warm Grey	S 4502-Y	7030	EDF	MAT	o	o	o	o	o	o
F9655	River Grey	S 5500-N	7037	EDF	MAT	o	o	o	o	o	o
F9656	Industrial Grey	S 7005-B20G	7011	EDF	MAT	o	o	o	o	o	o
F9686	Burnt Grey	S 7502-Y	7022	EDF	MAT	o	o	o	o	o	o
F9687	Cinder Grey	S 8502-B	7016	EDF	MAT	o	o	o	o	o	o
F9688	Carbon Black	S 9000-N	9005	EDF	MAT	o	o	o	o	o	o
F9689	Exterior Yellow	S 1070-Y10R	1004	EDF	MAT	o	o	o	o	o	o
F9690	Exterior Green	S 3050-G20Y	6017	EDF	MAT	o	o	o	o	o	o
F9691	Exterior Red	S 1080-Y90R	3020	EDF	MAT	o	o	o	o	o	o
F9692	Exterior Blue	S 4040-R90B	5007	EDF	MAT	o	o	o	o	o	o

o = Tilaustyönä valmistettava. Ota yhteyttä asiakaspalveluun saadaksesi tietoa tämänhetkisestä toimitusajasta. Minimitilaus on 1 levy.

EDF - Ulkokäyttöön tarkoitettu, palonestoluokiteltu. Valmistettu eurooppalaisen standardin EN 438:6 mukaisesti.

Kaikki tuotteet toimitetaan vakiona yksipuolisina (yksi koristeellinen puoli). Ruskea ydin.  
Kaksipuolinen (kaksi koristeellista puolta) on saatavana tilauksesta, ellei ohjelmassa toisin mainita.

## TARVIKKEET

Tuotteen	Tiedot	Saatavuus
<b>Puurankaruuvi</b>	Ruostumaton teräs (A4), pulverimaalattu valikoiman mukaan. Soveltuu 6,0 ja 8,0 mm:n levynpaksuudelle. 500-pakkaus, sis. ruuvauskärki.	o
<b>Teräsrankaruuvi</b>	Ruostumaton teräs (A4), pulverimaalattu valikoiman mukaan. Soveltuu 6-10 mm:n levyjen paksuudelle. 500-pakkaus, sis. ruuvauskärki.	o
<b>EPDM</b>	Ilman liimaa. 25 x 0,105 m (rulla). Musta väri.	o
<b>Kulmalista, ulkokulma</b>	Luonnonvärinen anodisoitu. Sopii 6,0 mm:n paksuudelle. 3000 mm.	o
<b>Kulmalista, sisäkulma</b>	Luonnonvärinen anodisoitu. Sopii 6,0 mm:n paksuudelle. 3000 mm.	o
<b>Saumaprofiili</b>	Luonnonväriseksi eloksoitu, kaksiosainen profiili. Soveltuu kaikille levypaksuuksille.	o
<b>Liitosprofiili, h-profiili</b>	Luonnonvärinen anodisoitu. Sopii 6,0 mm:n paksuudelle. 2500 mm	o
<b>Poranterä</b>	Erikoispora kiinnityspisteelle 5,0 mm ja liukupisteelle 8,0 mm puurankaruuveille ja 5,5 mm / 8,5 mm teräsrankaruuveille. 10 kpl per paketti.	o

Tilaustyönä valmistettava. Ota yhteyttä asiakaspalveluun saadaksesi tietoa tämänhetkisestä toimitusajasta.

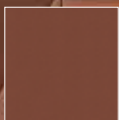


Tutustu valikoimaan ja tilaa ilmaisia näytteitä osoitteessa [nordicfacadesolutions.com](http://nordicfacadesolutions.com)

### Värijärjestelmän merkinnät:

NCS®- ja RAL Classic -merkinnät edustavat lähintä kyseisessä järjestelmässä saatavilla olevaa vastaavuutta. Ne voivat olla tarkkoja tai epätarkkoja, ja ne annetaan vain ohjeellisina. Kun tarvitaan tarkkoja väritietoja tai kun tarvitaan ristikkäismateriaalien yhteensovittamista (HPL ja muut materiaalit), on aina käytettävä todellista laminaattinäytettä, joka on tilattavissa [nordicfacadesolutions.com](http://nordicfacadesolutions.com)-sivustolta.

TRESPA®



LM1055  
Persian Copper

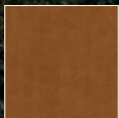
## VAKUUTTAVA ESTEIIKKA JA RAJATTOMAT SUUNNITTELUMAHDOLLISUUDET

Trespa® Meteon® tarjoaa monenlaisia käyttökohteita erilaisissa arkkitehtonisissa projekteissa. Se on osoittanut sopeutumiskykynsä ja kestävyytensä sekä kaupunki- että luonnonolosuhteissa, kaupallisista ja asuinrakennuksista oppilaitoksiin ja terveydenhuoltolaitoksiin.

Trespa® Meteon® -julkisivuverhousmallisto tarjoaa laajan valikoiman malleja, kuvioita ja värejä, joiden avulla arkkitehdit ja suunnittelijat voivat vapauttaa luovan näkemyksensä:

- **Uni Colours** -mallisto ilmentää ajatonta tyylikkyyttä, ja siinä on valikoima yksivärisiä sävyjä, jotka tarjoavat monipuolisen perustan arkkitehtonisille ilmeille.
- **Wood Decors** tuo julkisivuihin luonnollisen puunsyyn lämpöä ja aitoutta.
- **Naturals**-mallisto vangitsee luonnon karuja kuvioita ja antaa julkisivuille orgaanisen tunnelman, joka integroi rakennukset saumattomasti ympäristöönsä.
- **Lumen** leikittelee valolla ja varjolla ja tarjoaa heijastavia pintoja ja elinvoimaisia värejä, jotka luovat dynaamisia julkisivuja, joissa on nykyaikainen tunnelma.
- **Focus** ja **Metallics** kutsuvat luovaan tutkimiseen monimutkaisten kuvioiden ja silmiinpistävien metallisävyjen avulla, jotka mahdollistavat ainutlaatuisen ja silmänpistävän lopputuloksen.

# TRESPA®



**NW18**  
Light Mahogany



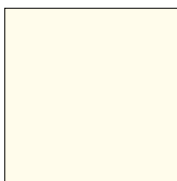
**NW25**  
Hesbania

## KORKEALAATUINEN TAATTU LAATU

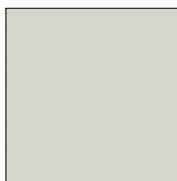
- **Kestävyys ja säänkestävyys:** Trespa® Meteon® on suunniteltu kestämaan kovimmatkin sääolosuhteet, mukaan lukien sade, tuuli ja UV-säteily.
- **Vähän huoltoa:** Tämä verhous vaatii vain vähän huoltoa, koska sen pinta ei ole huokoinen. Yksinkertainen puhdistus auttaa säilyttämään sen alkuperäisen kiillon ja ulkonäön, mikä säästää aikaa ja resursseja pitkällä aikavälillä.
- **Kestävyys:** Trespa® Meteon® käyttää tehokkaita ja huipputeknisiä valmistusprosesseja. Tuotteet valmistetaan kuiduista ja hartseista, joiden sisältö on biopohjaista.
- **Asennuksen helppous:** Trespa® Meteon® mahdollistaa tehokkaan asennusprosessin ja arkkitehtonisten visioiden tarkan toteuttamisen.
- **Käyttöiän pidentäminen:** Käyttöiän pidentämisestä saatavien ympäristöhyötyjen vuoksi käynnistettiin Trespa Second Life -ohjelma, jossa Trespa® Meteon® -ulkopaneelit kerätään talteen ja niille annetaan purkamisen jälkeen toinen elämä sen sijaan, että ne hävitettäisiin.

Trespa® Meteon® on valmistettu kestävästi hoidetuista metsistä peräisin olevista luonnonkuiduista, ja se on ympäristövastuun symboli.

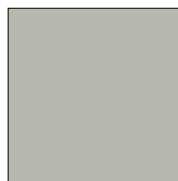
**UNI COLOURS**



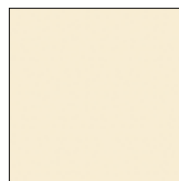
**A03.0.0**  
White



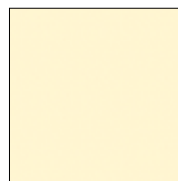
**A03.1.0**  
Pastel Grey



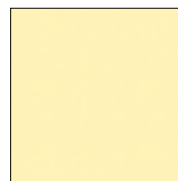
**A03.4.0**  
Silver Grey



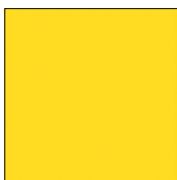
**A04.0.0**  
Cream White



**A04.0.1**  
Pearl Yellow



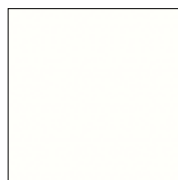
**A04.0.2**  
Pale Yellow



**A04.0.5**  
Zinc Yellow



**A04.1.7**  
Gold Yellow



**A05.0.0**  
Pure White



**A05.1.0**  
Papyrus White



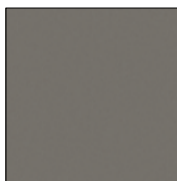
**A05.1.1**  
Stone Beige



**A05.1.2**  
Champagne



**A05.1.4**  
Sun Yellow



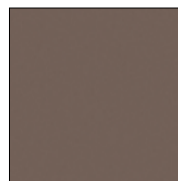
**A05.5.0**  
Quartz Grey



**A06.3.5**  
Ochre



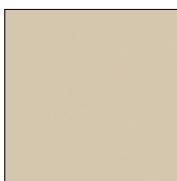
**A06.5.1**  
Toscana Greige



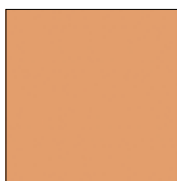
**A06.7.1**  
Natural Greige



**A07.1.1**  
Sand



**A08.2.1**  
Mid Beige



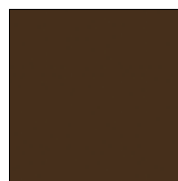
**A08.2.3**  
Salmon



**A08.3.1**  
Stone Grey



**A08.4.5**  
Rusty Red



**A08.8.1**  
Dark Brown



**A09.6.4**  
Mahogany Red



**A10.1.8**  
Red Orange



**A10.3.4**  
Terra Cotta



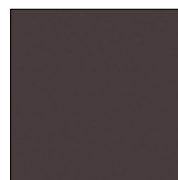
**A10.4.5**  
Sienna Brown



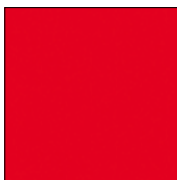
**A10.6.1**  
Taupe



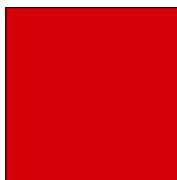
**A11.4.4**  
English Red



**A11.8.0**  
Ceramic Greige



**A12.1.8**  
Passion Red



**A12.2.5**  
Motion Red



**A12.3.7**  
Carmine Red



**A12.4.5**  
East Red



**A12.6.3**  
Wine Red



**A14.7.2**  
Deep Red Brown



**A17.3.5**  
Cyclam



**A19.7.1**  
Charcoal Grey



**A20.5.2**  
Lavender Blue



**A20.7.2**  
Dark Blue



**A21.1.0**  
Winter Grey



**A21.5.1**  
Mid Grey





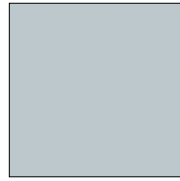
**A21.5.4**  
Cobalt Blue



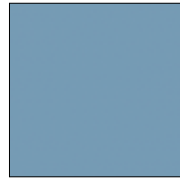
**A21.7.0**  
Steel Grey



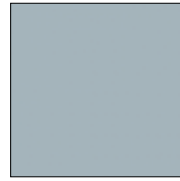
**A22.1.6**  
Royal Blue



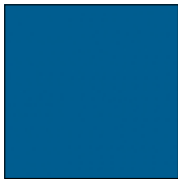
**A22.2.1**  
Bluish Grey



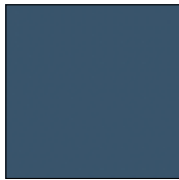
**A22.2.4**  
Powder Blue



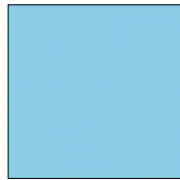
**A22.3.1**  
Ocean Grey



**A22.4.4**  
Brilliant Blue



**A22.6.2**  
Dark Denim



**A23.0.4**  
Mineral Blue



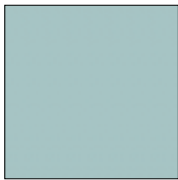
**A24.4.1**  
Steel Blue



**A25.8.1**  
Anthracite Grey



**A26.5.4**  
Pacific



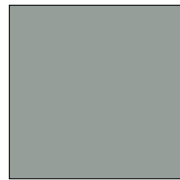
**A28.2.1**  
Aquamarine



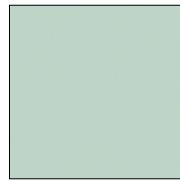
**A28.6.2**  
Mid Green



**A30.3.2**  
Verdigris



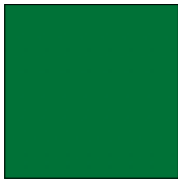
**A31.4.1**  
Zinc Grey



**A32.2.1**  
Translucent Green



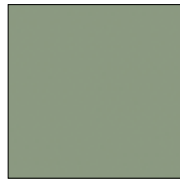
**A32.7.2**  
Dark Green



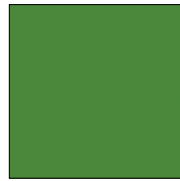
**A33.3.6**  
Brilliant Green



**A34.8.1**  
Forest Green



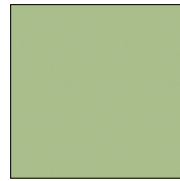
**A35.4.0**  
Cactus Green



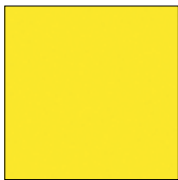
**A36.3.5**  
Turf Green



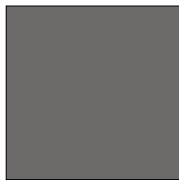
**A37.0.8**  
Lime Green



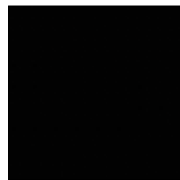
**A37.2.3**  
Spring Green



**A41.0.6**  
Mojito Green



**A70.0.0**  
Slate Grey



**A90.0.0**  
Black



Tutustu valikoimaan ja tilaa  
ilmaisia näytteitä osoitteessa  
[nordicfacadesolutions.com](http://nordicfacadesolutions.com)

### PROJEKTI VÄRIT

Trespa® Meeon® Uni Colours- ja Metallics -värejä varten Trespa valmistaa mielellään tuotteita myös räätälöidyissä väreissä projektia varten. Lähes kaikki on mahdollista, kerro vain, mitä tarvitset. Lisätietoja saat paikalliselta Trespa-edustajaltasi.

### Värijärjestelmän merkinnät:

NCS®- ja RAL Classic -merkinnät edustavat lähintä kyseisessä järjestelmässä saatavilla olevaa vastaavuutta. Ne voivat olla tarkkoja tai epätarkkoja, ja ne annetaan vain ohjeellisina. Kun tarvitaan tarkkoja väritietoja tai kun tarvitaan ristikkäismateriaalien yhteensovittamista (HPL ja muut materiaalit), on aina käytettävä todellista laminaattinäytettä, joka on tilattavissa [nordicfacadesolutions.com](http://nordicfacadesolutions.com)-sivustolta.





## WOOD DECORS



**NW02**  
Elegant Oak



**NW03**  
Harmony Oak



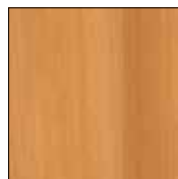
**NW04**  
Pacific Board



**NW05**  
Loff Brown



**NW06**  
Montreux Amber



**NW07**  
Montreux Sunglow



**NW08**  
Italian Walnut



**NW09**  
Wenge



**NW10**  
English Cherry



**NW11**  
Santos Palisander



**NW12**  
Natural Bagenda



**NW13**  
Country Wood



**NW14**  
French Walnut



**NW15**  
Milano Sabbia



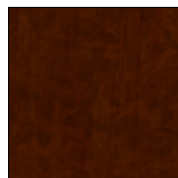
**NW16**  
Milano Terra



**NW17**  
Milano Grigio



**NW18**  
Light Mahogany



**NW19**  
Dark Mahogany



**NW22**  
Slate Wood



**NW23**  
Nordic Black



**NW24**  
Greyed Cedar



**NW25**  
Hesbania



**NW26**  
Core Ash



**NW27**  
Denver Oak



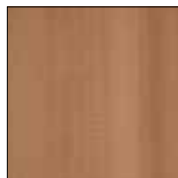
**NW28**  
Halmstad



**NW29**  
Woodstone



**NW30**  
Tropical Ipe



**NW31**  
Western Red Cedar



Tutustu valikoimaan ja tilaa  
ilmaisia näytteitä osoitteessa  
[nordicfacadesolutions.com](http://nordicfacadesolutions.com)

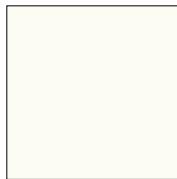
### Värijärjestelmän merkinnät:

NCS®- ja RAL Classic -merkinnät edustavat lähintä kyseisessä järjestelmässä saatavilla olevaa vastaavuutta. Ne voivat olla tarkkoja tai epätarkkoja, ja ne annetaan vain ohjeellisina. Kun tarvitaan tarkkoja väritietoja tai kun tarvitaan ristikkäismateriaalien yhteensovittamista (HPL ja muut materiaalit), on aina käytettävä todellista laminaattinäytettä, joka on tilattavissa [nordicfacadesolutions.com](http://nordicfacadesolutions.com)-sivustolta.

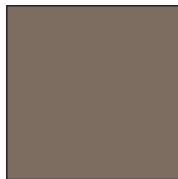


# TRESPA® METEON®

## LUMEN



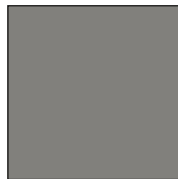
**L0500**  
Athens White



**L0651**  
Italian Greige



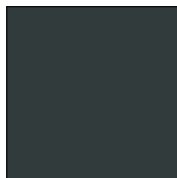
**L1971**  
Iceland Grey



**L2151**  
London Grey



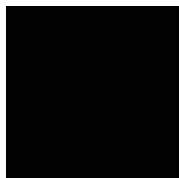
**L2264**  
Oceania Blue



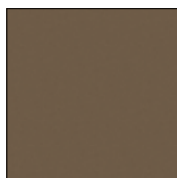
**L2581**  
New York Grey



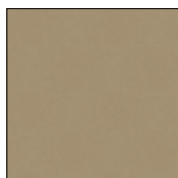
**L3673**  
Olive Green



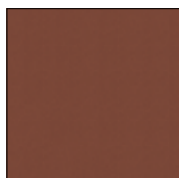
**L9000**  
Metropolis Black



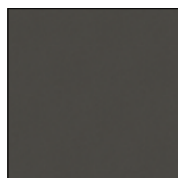
**LM0561**  
Roman Bronze



**LM0641**  
China Gold



**LM1055**  
Persian Copper



**LM2181**  
Siberian Platinum



**LM5101**  
Paris Silver

## SAATAVUUS

Tuotenro	Nimi	Luokka	Pinta	Paksuus (mm)			Koko (mm)																
				8	10	13	3050x1530				2550x1860				3650x1860								
							■	■	■	■	■	■	■	■	■	■	■	■	■	■	■		
L0500	Athens White	EDS/EDF	Diffuse	o	o	o	o	o*	o					o	o*	o					o	o*	o
			Oblique	o	o	o	o	o*	o					o	o*	o					o	o*	o
			Specular	o	o	o	o	o*	o					o	o*	o					o	o*	o
L0651	Italian Greige	EDS/EDF	Diffuse	o	o	o	o	o*	o					o	o*	o					o	o*	o
			Oblique	o	o	o	o	o*	o					o	o*	o					o	o*	o
			Specular	o	o	o	o	o*	o					o	o*	o					o	o*	o
L1971	Iceland Grey	EDS/EDF	Diffuse	o	o	o	o	o*	o					o	o*	o					o	o*	o
			Oblique	o	o	o	o	o*	o					o	o*	o					o	o*	o
			Specular	o	o	o	o	o*	o					o	o*	o					o	o*	o
L2151	London Grey	EDS/EDF	Diffuse	o	o	o	o	o*	o					o	o*	o					o	o*	o
			Oblique	o	o	o	o	o*	o					o	o*	o					o	o*	o
			Specular	o	o	o	o	o*	o					o	o*	o					o	o*	o
L2264	Oceania Blue	EDS/EDF	Diffuse	o	o	o	o	o*	o					o	o*	o					o	o*	o
			Oblique	o	o	o	o	o*	o					o	o*	o					o	o*	o
			Specular	o	o	o	o	o*	o					o	o*	o					o	o*	o
L2581	New York Grey	EDS/EDF	Diffuse	o	o	o	o	o*	o					o	o*	o					o	o*	o
			Oblique	o	o	o	o	o*	o					o	o*	o					o	o*	o
			Specular	o	o	o	o	o*	o					o	o*	o					o	o*	o
L3673	Olive Green	EDS/EDF	Diffuse	o	o	o	o	o*	o					o	o*	o					o	o*	o
			Oblique	o	o	o	o	o*	o					o	o*	o					o	o*	o
			Specular	o	o	o	o	o*	o					o	o*	o					o	o*	o
L9000	Metropolis Black	EDS/EDF	Diffuse	o	o	o	o	o*	o					o	o*	o					o	o*	o
			Oblique	o	o	o	o	o*	o					o	o*	o					o	o*	o
			Specular	o	o	o	o	o*	o					o	o*	o					o	o*	o

### METALLIVAIKUTTEINEN LUMEN

Tuotenro	Nimi	Luokka	Pinta	Paksuus (mm)			Koko (mm)																
				8	10	13	3050x1530				2550x1860				3650x1860								
							■	■	■	■	■	■	■	■	■	■	■	■	■	■	■		
LM0561	Roman Bronze	EDS/EDF	Diffuse	o	o	o	o	o*	o					o	o*	o					o	o*	o
			Oblique	o	o	o	o	o*	o					o	o*	o					o	o*	o
LM0641	China Gold	EDS/EDF	Diffuse	o	o	o	o	o*	o					o	o*	o					o	o*	o
			Oblique	o	o	o	o	o*	o					o	o*	o					o	o*	o
LM1055	Persian Copper	EDS/EDF	Diffuse	o	o	o	o	o*	o					o	o*	o					o	o*	o
			Oblique	o	o	o	o	o*	o					o	o*	o					o	o*	o
LM2181	Siberian Platinum	EDS/EDF	Diffuse	o	o	o	o	o*	o					o	o*	o					o	o*	o
			Oblique	o	o	o	o	o*	o					o	o*	o					o	o*	o
LM5101	Paris Silver	EDS/EDF	Diffuse	o	o	o	o	o*	o					o	o*	o					o	o*	o
			Oblique	o	o	o	o	o*	o					o	o*	o					o	o*	o

\*Satiini kääntöpuolella

Trespa® Meteon® Lumen Diffuse, Lumen Oblique ja kaikissa Lumen with Metallic Effect (tuotteet, joissa on LM-koodi) on suunnattu värillinen pinta.

**EDF** - Ulkokäyttöön tarkoitettu, palonestoluokiteltu. Valmistettu eurooppalaisen standardin EN 438:6 mukaisesti.

**EDS** - Ulkokäyttöön tarkoitettu, vakiokäyttöön tarkoitettu. Valmistettu eurooppalaisen standardin EN 438:6 mukaisesti.

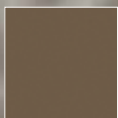








TRESPA®



LM0561  
Roman Bronze

# TRESPA® METEON®

## PINTAKÄSITTELYT



Satin



Matt



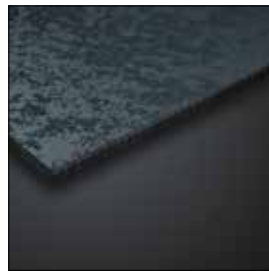
Rock



Matt-Rock



Diffuse



Oblique



Specular

## TYYPIT



**Yksipuolinen koristeellinen** - koristeellinen puoli ja koristeeton musta kääntöpuoli.



**Kaksipuolinen koriste** - sama väri paneelin etu- ja kääntöpuolella.

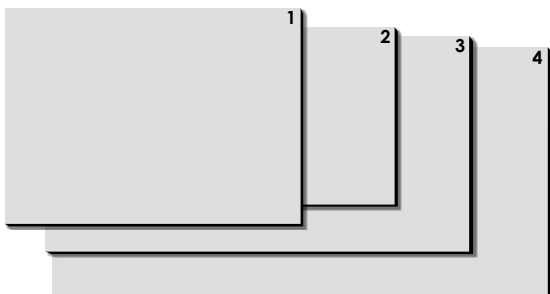


**Varitop** - koristeellinen puoli, jossa on vakiovarusteena valkoinen koristeellinen Satin-kääntöpuoli (A03.0.0).



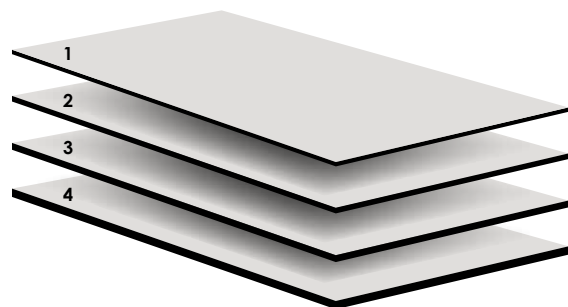
**Duocolour** - eri väri paneelin etu- ja kääntöpuolella.

## KOKO



- 1 2550 x 1860 (4,74 m<sup>2</sup>)
- 2 3050 x 1530 (4,67 m<sup>2</sup>)
- 3 3650 x 1860 (6,79 m<sup>2</sup>)
- 4 4270 x 2130 (9,10 m<sup>2</sup>)

## PAKSUUDET



- 1 6 mm
- 2 8 mm
- 3 10 mm
- 4 13 mm

# PURA<sup>®</sup> NFC

BY TRESPA



PU22  
Slate Ebony

## TÄYDELLINEN JULKISIVUPANEELIRATKAISU

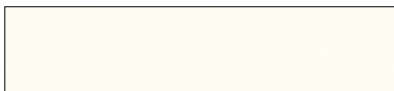
Pura® NFC by Trespa on yhtä kestävä sekä viehättävä.

Luonnonkuituydin on koteloitu tiivistettyyn pintaan, joka sulkee lian ja sään ulos ja samalla värin ja rakenteen sisään. Se tarjoaa luonnollisen puun rustiikkisen rakenteen tai samettisen mattapintaisen rakenteen, joka on suunniteltu pitkäikäiseksi. Kappaleita ei tarvitse maalata uudelleen tai vaihtaa, ja puhdistaminen on helppoa vain pienellä määrällä saippuaa ja vettä.

PURA® NFC by Trespa mahdollistaa sekä vaaka- että pystyasennuksen, minkä ansiosta arkkitehdit ja suunnittelijat voivat luoda innovatiivisia ja kiehtovia julkisivuja.

- **Täydellinen ratkaisu:** Pura® NFC by Trespa sisältää räätälöidyn kokoelman asennusklipsejä, värisävyyn sopivia profileja ja kiinnikkeitä - kaikki, mitä tarvitaan tasasävyisen julkisivun luomiseen.
- **Helppo asennus:** esivalmistettujen paneelien suhteellisen pieni paino helpottaa niiden liu'uttamista paikoilleen, ja niiden kestävyys tarkoittaa, että ne kestävät myös kovaa käsittelyä.
- **Esteettisesti aito:** runsas värivalikoima jäljittelee puun kuvioita ja luonnollisia värisävyjä, mikä luo ajattoman viehätyksen, joka sopii erilaisiin arkkitehtonisiin tyyleihin.
- **Säänkestävyys:** PURA® NFC by Trespa on suunniteltu kestäväksi vaativia olosuhteita, ja se säilyy muuttomattomana sateessa, tuulessa, auringossa ja lämpötilan vaihteluissa.
- **Vähäinen ylläpito:** tiiviin pinnan ansiosta PURA® NFC by Trespa vaatii vain vähän huoltoa ja säilyttää viehätyksensä vuosien ajan.

## LUMEN



**PU0500**  
Athens White



**PUL2581**  
New York Grey



**PUL9000**  
Metropolis Black

## WOOD DECORS



**PU02**  
Classic Oak



**PU08**  
Romantic Walnut



**PU14**  
French Walnut



**PU17**  
Aged Ash



**PU22**  
Slate Ebony



**PU24**  
Mystic Cedar



**PU28**  
Siberian Larch



**PU30**  
Tropical Ipe



**PU31**  
Western Red Cedar

## SAATAVUUS

Tuotenro	Nimi	Luokka	Koko 3050x186x8mm			
			Ydin		Pinta	
			Ruskea	Musta	Diffuse	Matt
PU0500	Athens White	EDF		o	o	
PUL2581	New York Grey	EDF		o	o	
PUL9000	Metropolis Black	EDF		o	o	
PU02	Classic Oak	EDF	o			o
PU08	Romantic Walnut	EDF	o			o
PU14	French Walnut	EDF	o			o
PU17	Aged Ash	EDF	o			o
PU22	Slate Ebony	EDF		o		o
PU24	Mystic Cedar	EDF	o			o
PU28	Siberian Larch	EDF	o			o
PU30	Tropical Ipe	EDF	o			o
PU31	Western Red Cedar	EDF	o			o

o = Tilaustyönä valmistettava. Ota yhteyttä asiakaspalveluun saadaksesi tietoa tämänhetkisestä toimitusajasta. Minimitalaus on 1 levy.

EDF - ulkokäyttöön tarkoitettu, palonestoluokiteltu. Valmistettu eurooppalaisen standardin EN 438:6 mukaisesti.

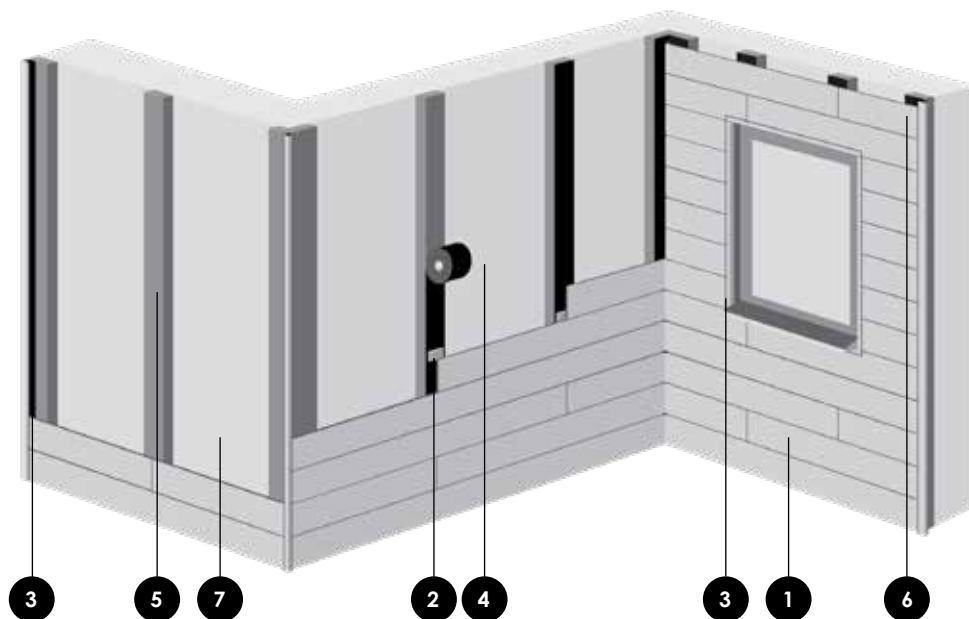
Etsitkö eri värejä? Pura<sup>®</sup> NFC on saatavana monissa Trespa<sup>®</sup>-väreissä ja -dekoreissa. Lisätietoja saat paikalliselta edustajaltasi.



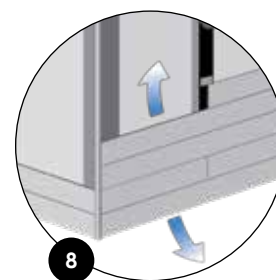
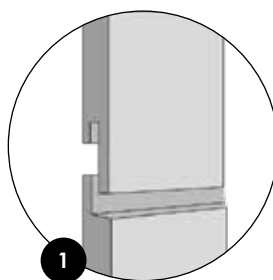
Tutustu valikoimaan ja tilaa  
ilmaisia näytteitä osoitteessa  
[nordicfacadesolutions.com](http://nordicfacadesolutions.com)

# ASENNUS

Pura® NFC by Trespa on suunniteltu käytettäväksi tuulettuvissa julkisivuratkaisussa, ja se on helppo asentaa. Kestävyyden ja tuuletuksen yhdistelmä auttaa levyä kestämään haastavia ilmasto-olosuhteita.



1. Pura® NFC julkisivupaneeli
2. Pura® NFC-klipsi
3. Väriin sovitettu profilli
4. EPDM
5. Alusrakenne
6. Väriiltään yhteensopivat kiinnikkeet
7. Kantava seinä
8. Tuuletusilmavirta



Tämä luonnos on tarkoitettu vain yleiskatsaukseksi.

Järjestelmässä on kantavan seinän edessä ilmarako, joka mahdollistaa ilmavirtauksen, ja se estää lämmön ja kosteuden kertymisen.



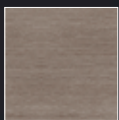
Skannaa QR-koodi nähdäksesi asennusvideon.  
Yksityiskohtaiset tiedot kiinnitysratkaisuista  
löytyvät verkkosivuiltamme  
[nordicfacadesolutions.com](http://nordicfacadesolutions.com).

## Värijärjestelmän merkinnät:

NCS®- ja RAL Classic -merkinnät edustavat lähintä kyseisessä järjestelmässä saatavilla olevaa vastaavuutta. Ne voivat olla tarkkoja tai epätarkkoja, ja ne annetaan vain ohjeellisina. Kun tarvitaan tarkkoja väritietoja tai kun tarvitaan ristikkäismateriaalien yhteensovittamista (HPL ja muut materiaalit), on aina käytettävä todellista laminaattinäytettä, joka on tilattavissa [nordicfacadesolutions.com](http://nordicfacadesolutions.com)-sivustolta.

# PURA<sup>®</sup> NFC

BY TRESPA



**PU24**  
Mystic Cedar

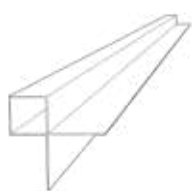


# TUOTETIEDOT

## Valmiit paneelit

Paneeli		Paketti		Täysi lava	
Koko	3050 x 186 x 8 mm	Pakkausmäärä	4 paneeli	Pakkausmäärä	144 paneeli/ 36 paketti
Pinta-ala (brutto)	0,57 m <sup>2</sup>	Painomerkintä	26 kg		
Pinta-ala (netto)	0,55 m <sup>2</sup>				

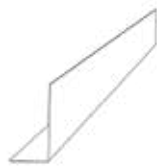
## KIINNIKKEET JA VASTAAVAT TARVIKKEET



Proface®  
ulkokulmaprofiili



Proface® vii-  
meistelyprofiili



Proface®  
tukiprofiili\*



Ipex universal  
tuuletusprofiili\*\*



Ipexin yleinen aloituskisko  
ja vastaava SFS-ruuvi\*\*



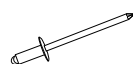
Universal clip ja  
sopiva SFS-ruuvi



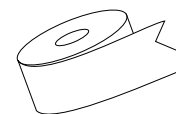
SFS  
profiiliruuvit



SFS HPL  
pikakiinnitysruuvit



SFS niitti



SFS Self-Flex EPDM  
25 m x 0,8 x 70 mm  
25 m x 0,8 x 130 mm

\*saatavana vain mustana ja ruskeana | \*\*saatavana vain mustana

Profilit, HPL-ruuvit ja niitit ovat saatavana seuraavissa väreissä:



Classic Oak  
(PU02)



French Walnut  
(PU14)



Western  
Red Cedar  
(PU31)



Romantic  
Walnut  
(PU08)



Tropical Ipe  
(PU30)



Siberian Larch  
(PU28)



Aged Ash (PU17)/  
Mystic Cedar (PU24)



Brown core



Black core



Slate Ebony  
(PU22)



New York  
Grey  
(PUL2581)



Metropolis  
Black  
(PUL9000)



Athens White  
(PUL0500)

Jos haluat lisätietoja kiinnitysratkaisuista, ota yhteyttä paikalliseen edustajaan.

# PROJEKTIREFERENSSIT



Våjen Brygge, Kopervik, Norja



Sommerlystin koulu, Norja



Poolhus, Belgia



Next Material House, Alankomaat



Hedlundan esikoulu, Ruotsi

Studio Thonik, Alankomaat



LDN Residences, Italia

P. West Grüne Mitte Essen, Saksa



Oficinas Frutnter, Espanja



Rundeskogen, Sandnes, Norja



iOhouse The Space, Viro

Quality Hotel Pond, Stavanger, Norja



Maison Cents, Luxemburg



Holtet Horisont, Oslo, Norja





NORDIC FACADE SOLUTIONS

## OTA YHTEYTTÄ

### Tanska

✉ [csd.denmark@nordicfacadesolutions.com](mailto:csd.denmark@nordicfacadesolutions.com)

☎ +45 89 87 29 25

### Suomi

✉ [csd.finland@nordicfacadesolutions.com](mailto:csd.finland@nordicfacadesolutions.com)

☎ +358 (0) 9 4245 4660

### Norja

✉ [csd.norway@nordicfacadesolutions.com](mailto:csd.norway@nordicfacadesolutions.com)

☎ +47 800 13 016

### Ruotsi

✉ [csd.sweden@nordicfacadesolutions.com](mailto:csd.sweden@nordicfacadesolutions.com)

☎ +46 42 38 48 00

**nordicfacadesolutions.com**

#### VASTUUVAPAUCLAUSEKE

##### Yleistä

Nordic Facade Solutions Oy:n tässä asiakirjassa antamat tiedot ovat suuntaa-antavia. Nordic Facade Solutions ei voi taata näiden tietojen oikeellisuutta ja täydellisyyttä. Näiden tietojen käyttö tapahtuu vastapuolen vastuulla. Nordic Facade Solutions Oy:n viestinnässä ja tuotenäytteissä esiintyvät värit saattavat poiketa todellisista tuotteista. Nämä vaihtelut ovat määriteltujen toleranssien sisällä. Värijärjestelmämerkinnät ovat likimääräisiä ja vain ohjeellisia. Tarkkoja väritietoja saat oikeasta näytteestä.

Asiakkaiden ja kolmansien osapuolten on pyydettävä ammattilaisilta neuvoja tuotteen soveltuvuudesta ja säännösten noudattamisesta. Nordic Facade Solutions Oy ei vastaa mistään vahingoista, lukuun ottamatta tahallisuutta tai törkeää huolimattomuutta.

##### Yleiset ehdot

Kaikkiin Nordic Facade Solutions Oy:n kanssa tehtäviin sopimuksiin sovelletaan Nordic Facade Solutionsin yleisiä myyntiehtoja, jotka ovat saatavilla pyydettyessä.

##### Immateriaalioikeudet

Kaikki tämän asiakirjan sisältöön liittyvät immateriaalioikeudet kuuluvat Nordic Facade Solutions Oy:lle ja/tai sen lisenssinantajille.

Tämän sisällön käyttö ilman Nordic Facade Solutionsin kirjallista suostumusta on kielletty.

Nordic Facade Solutions Oy ja sen logot ovat [Nordic Facade Solutions Oy:n rekisteröityjä tavaramerkkejä.

© 2024 Nordic Facade Solutions Oy. Kaikki oikeudet pidätetään.