

*nfs.*

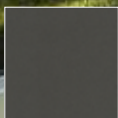
NORDIC FACADE SOLUTIONS

Home of Cladding Brands



nfs.

NORDIC FACADE SOLUTIONS



M21.8.1  
Graphite Grey

## **DIN LOKALE EKSPERT I HPL-BEKLÆDNING**

Nordic Facade Solutions tilbyder en omfattende service, der giver dig beklædning af høj kvalitet til ventilerede facader, med et bredt og varieret udvalg af dekorer og formater for at have store tilpasningsmuligheder.

Vores team er en blanding af erfarne specialister fra Formica Group og Trespa, som nu arbejder sammen om at give dig en god service.

Vores fokus er udelukkende på udvendige facadeprodukter, og vores lokale tilstedeværelse betyder, at vi er der når du har brug for os:

- Produktionsenheder i Kolho, Finland, og i Weert, Holland.
- Lager og distribution til det nordiske marked fra Klippan, Sverige, og Kolho, Finland.
- Marketing- og salgskontorer i Klippan, Sverige og Helsinki, Finland.



**M06.4.1**  
Amber



**M53.0.2**  
Copper Yellow

## **PANELER TIL UDVENDIG BEKLÆDNING**

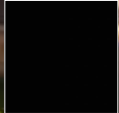
Oplev et bredt udvalg af facadepaneler til innovative og yderst funktionelle ventilerede facadesystemer, altaner og ellers andre dekorative løsninger.

Vores produkter er vejrbestandige med en høj farvestabilitet, og sol og regn har ingen mærkbar effekt på panelernes udseende. De er lette at rengøre og iøvrigt særdeles slagfaste.

Nordic Facade Solutions leverer et bredt udvalg af dekorativt højtrykslaminat - et meget stabilt, vejrbestandigt beklædningspanel.



PURA  
by HUGO BOSS



PUL9000  
Metropolis Black

## **MATERIALISERING AF BÆREDYGTIGHED**

Vores bæredygtighedspolitik er baseret på en dybtfølt motivation til at skifte fra at være "mindre dårlig" for miljøet til at være god og skabe ny værdi.

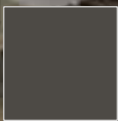
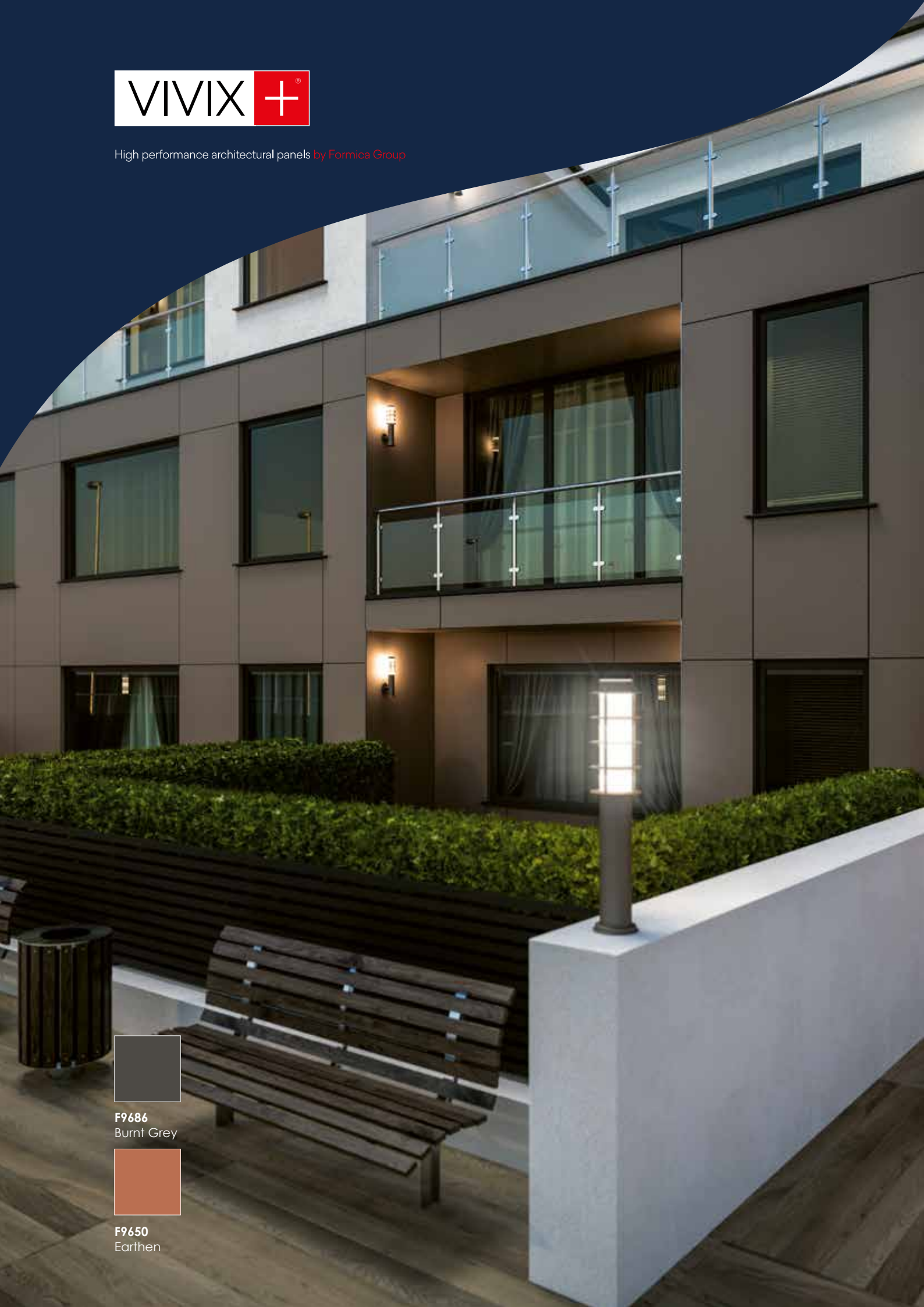
En af vores vigtigste drivkræfter for bæredygtighed er holdbarhed. Jo længere et produkt holder, jo længere tid har det til at sprede den miljøpåvirkning, der er forbundet med produktionen af råmaterialer og fremstillingsprocesser. Ved at kræve færre udskiftninger medfører langtidsholdbare produkter mindre brug af ressourcer, lavere udledning af forurenende stoffer og en mindre mængde affald, end varer med kort levetid.

Den exceptionelle kvalitet af alle vores produkter er et resultat af denne vision. De er pr. definition ekstremt holdbare og i langtidsholdbare materialer.

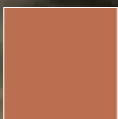
Find ud af mere på [nordicfacadesolutions.com](http://nordicfacadesolutions.com).



High performance architectural panels by *Formica Group*



**F9686**  
Burnt Grey



**F9650**  
Earthen

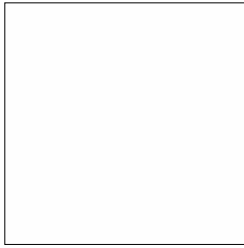


## FREMSTILLET I NORDEN, TIL NORDEN

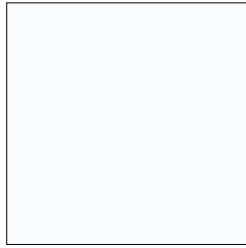
VIVIX+® er fremstillet i Norden med en opgraderet overfladeteknologi, der sikrer, at bygningerne bevarer deres udseende og kan modstå tidens tand og vind og vejr.

- **Naturligt dekorative:** VIVIX+ giver vejrbestandighed året rundt, UV-beskyttelse og enestående holdbarhed, og en overfladeteknologi, der er nem at rengøre.
- **Din bygningsbeskyttelse:** Denne beklædning fungerer som et beskyttende skjold mod elementerne og forbedrer bygningens ydeevne ved at blive brugt i et ventileret facadesystem, der sikrer korrekt luftcirkulation, fugtstyring og termisk beskyttelse.
- **Praktisk løsning:** VIVIX+ leverer paneler i størrelser, der er designet til nem håndtering, montering med tilpasning på stedet samt med minimalt støv og svineri under monteringen og et relativt let design.
- **Inspireret af den nordiske natur:** Den nye serie er inspireret af det nordiske miljø og byder på 15 neutrale nuancer, og dernæst suppleret med 4 livlige "sjoive farver".
- **10 års garanti:** Hvis panelerne installeres og vedligeholdes korrekt, vil de blive ved med at se godt ud i årtier.

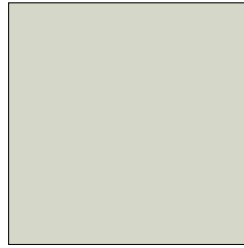
Formica Group opfandt højtryksslaminat i 1913 og har produceret facadepaneler siden 1970'erne. VIVIX+®-paneler fremstilles i Finland specielt til det nordiske marked.



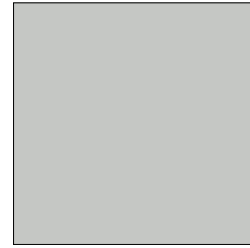
**F9628**  
Natural White



**F9629**  
Cool White



**F9646**  
Cement Grey



**F9652**  
Smoked Grey



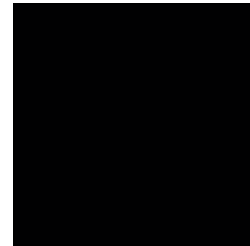
**F9655**  
River Grey



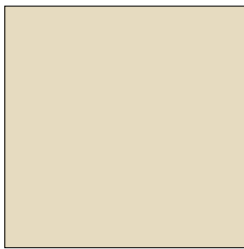
**F9656**  
Industrial Grey



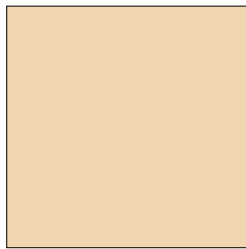
**F9687**  
Cinder Grey



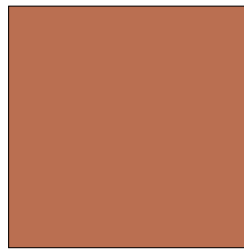
**F9688**  
Carbon Black



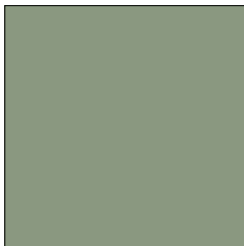
**F9647**  
Tan



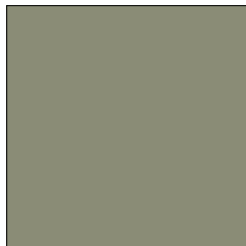
**F9649**  
Fired Clay



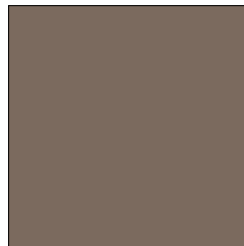
**F9650**  
Earthen



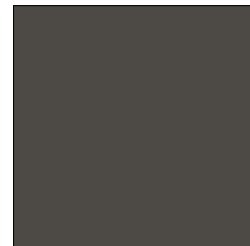
**F9653**  
Eucalyptus Green



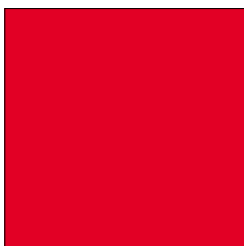
**F9654**  
Warm Grey



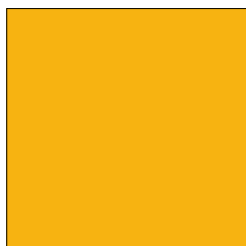
**F9651**  
Terrain



**F9686**  
Burnt Grey



**F9691**  
Exterior Red



**F9689**  
Exterior Yellow



**F9690**  
Exterior Green



**F9692**  
Exterior Blue

# TILGÆNGELIGHED

Kode	Navn	NCS®	RAL®	Kvalitet	Overflade	Størrelse				Dekor	
						3050x1290 mm		2440x1290 mm		En-sidet	Dobbelt-sidet
						6 mm	8 mm	6 mm	8 mm		
F9628	Natural White	S 0603-G80Y	9010	EDF	MAT	●	○	○	○	●	●
						○	○	●	○	○	●
F9629	Cool White	S 0502-G50Y	9016	EDF	MAT	●	○	○	○	●	○
F9646	Cement Grey	S 1002-Y	9018	EDF	MAT	○	○	○	○	○	○
F9647	Tan	S 1005-Y20R	1013	EDF	MAT	●	○	○	○	●	○
F9649	Fired Clay	S 1005-Y20R	1015	EDF	MAT	●	○	○	○	●	○
F9650	Earthen	S 3040-Y70R	3012	EDF	MAT	●	○	○	○	●	○
F9651	Terrain	S 6005-Y50R	3012	EDF	MAT	○	○	○	○	○	○
F9652	Smoked Grey	S 2002-G50Y	7035	EDF	MAT	●	○	○	○	●	●
						○	○	●	○	○	●
F9653	Eucalyptus Green	S 4010-G30Y	7033	EDF	MAT	○	○	○	○	○	○
F9654	Warm Grey	S 4502-Y	7030	EDF	MAT	●	○	○	○	●	○
F9655	River Grey	S 5500-N	7037	EDF	MAT	●	○	○	○	●	●
						○	○	●	○	○	●
F9656	Industrial Grey	S 7005-B20G	7011	EDF	MAT	●	○	○	○	●	●
						○	○	●	○	○	●
F9686	Burnt Grey	S 7502-Y	7022	EDF	MAT	○	○	○	○	○	○
F9687	Cinder Grey	S 8502-B	7016	EDF	MAT	●	○	○	○	●	○
F9688	Carbon Black	S 9000-N	9005	EDF	MAT	●	○	○	○	●	○
F9689	Exterior Yellow	S 1070-Y10R	1004	EDF	MAT	○	○	○	○	○	○
F9690	Exterior Green	S 3050-G20Y	6017	EDF	MAT	○	○	○	○	○	○
F9691	Exterior Red	S 1080-Y90R	3020	EDF	MAT	○	○	○	○	○	○
F9692	Exterior Blue	S 4040-R90B	5007	EDF	MAT	○	○	○	○	○	○

○ = Laves på bestilling (MTO). Kontakt kundeservice for information om den aktuelle leveringstid. Minimum ordremængde er 1 plade.

● = Lagervarer (MTS) - levering fra Klippan Warehouse, Sverige. Tilgængeligheden afhænger af det aktuelle lager og kan være underlagt MTO. Kontakt kundeservice for at få oplyst den aktuelle lagersaldo, når du bestiller. Minimum ordremængde er 1 plade.

EDF - Flammehæmmende kvalitet til udvendig brug. Fremstillet i henhold til den europæiske standard EN 438:6.

Alle produkter leveres som standard enkelt-sidede (én dekorativ side). Brun kerne.

Dobbelt-sidede (to dekorative sider) er tilgængelig for produktion mod bestilling, medmindre andet er angivet i programmet.

## TILBEHØR

Vare	Varedetaljer	Tilgængelighed
Træskrue	Rustfrit stål (A4), pulverlakeret i henhold til sortiment. Velegnet til 6,0 & 8,0 mm pladetykkelse. 500-pak, inkl. bits.	●*
Metalskrue	Rustfrit stål (A4), pulverlakeret i henhold til sortiment. Velegnet til 6-10 mm pladetykkelse. 500-pak, inkl. bits.	●*
EPDM	Uden lim. 25 x 0,105 m (rulle). Sort farve.	●
Hjørneliste, udvendig hjørne	Naturligt anodiseret. Velegnet til 6,0 mm tykkelse. 3000 mm.	●
Hjørneliste, indvendigt hjørne	Naturligt anodiseret. Velegnet til 6,0 mm tykkelse. 3000 mm.	●
Samleprofil	Naturanodiseret, todelt profil. Velegnet til alle pladetykkelser.	●
Samleprofil, h-liste	Naturligt anodiseret. Velegnet til 6,0 mm tykkelse. 2500 mm.	●
Bor	Specialbor til fastgørelsespunkt 5,0 mm og glidepunkt 8,0 mm til træskrue og 5,5 mm / 8,5 mm til metal. 10-pak pr. type.	●

\* Alle varer der er angivet som MTS i ovenstående lager- og leveringsprogram, er med farvematchende skrue på lager. Andre varer kan bestilles. Bemærk, at træskrue til artiklerne F9628, F9652, F9687 og F9688 også kan bestilles som 100-pak. Kontakt din lokale repræsentant for at få flere oplysninger.

● = Lagervarer - levering fra Klippan Warehouse, Sverige. Tilgængelighed afhænger af det aktuelle lager. Kontakt kundeservice for den aktuelle lagersaldo og minimumsmængder.

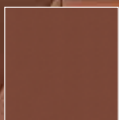


Se udvalget  
og bestil prøver på  
[nordicfacadesolutions.com](http://nordicfacadesolutions.com)

### Farvesystemets notationer:

NCS®- og RAL Classic-notationer repræsenterer det tætteste match, der er tilgængeligt i det pågældende system. De er muligvis ikke nøjagtige og er kun vejledende. Hvis du har brug for nøjagtige farveoplysninger eller for matchning på tværs af materialer (HPL til andre materialer), bedes du altid henvise til en faktisk laminatprøve i den specificerede finish, som kan bestilles på [nordicfacadesolutions.com](http://nordicfacadesolutions.com).

TRESPA®



LM1055  
Persian Copper

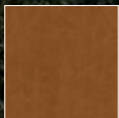
## OVERBEVISENDE ÆSTETIK OG UBEGRÆNSEDE DESIGNMULIGHEDER

Trespa® Meteon® tilbyder en række anvendelsesmuligheder på tværs af forskellige arkitektoniske projekter. Fra kommercielle bygninger og boliger, til uddannelsesinstitutioner og sundhedsfaciliteter, har det bevist sin tilpasningsevne og udholdenhed i både urbane og naturlige omgivelser.

Trespa® Meteon® beklædningskollektionen tilbyder et bredt spektrum af designs, teksturer og farver, så arkitekter og designere kan slippe deres kreative visioner løs:

- **Uni Colours** udtrykker tidløs elegance med en række ensfarvede nuancer, der giver et alsidigt fundament for arkitektoniske udtryk.
- **Wood Decors** bringer varmen og autenticiteten fra naturlige træårer til facader.
- **Naturals** kollektionen indfanger naturens barske teksturer og tilfører facaderne en organisk følelse, der integrerer bygninger med deres omgivelser.
- **Lumen** leger med lys og skygge og tilbyder reflekterende overflader og levende farver, der skaber dynamiske facader med et moderne flair.
- **Focus** og **Metallics** inviterer til kreativ udforskning gennem indviklede mønstre og slående metalliske toner, der muliggør unikke og iøjnefaldende designudtryk.

# TRESPA®



**NW18**  
Light Mahogany



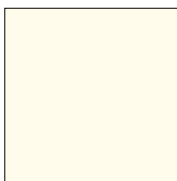
**NW25**  
Hesbania

## GARANTERET HØJ KVALITET

- **Holdbarhed og vejrbestandighed:** Trespa® Meteon® er konstrueret til at modstå de hårdeste vejrforhold, herunder regn, vind og UV-stråling.
- **Lav vedligeholdelse:** Med sin ikke-porøse overflade kræver denne beklædning minimal vedligeholdelse. En simpel rengøring hjælper med at bevare den oprindelige glans og udseende, hvilket sparer både tid og ressourcer på lang sigt.
- **Bæredygtighed:** Trespa® Meteon® anvender effektive og topmoderne fremstillingsprocesser. Produkterne er fremstillet af fibre og harpikser med biobaseret indhold.
- **Nem installation:** Trespa® Meteon® muliggør en effektiv installationsproces, der giver mulighed for præcis udførelse af arkitektoniske visioner.
- **Levetidsforlængelse:** I lyset af de miljømæssige fordele, der opstår ved levetidsforlængelse, blev Trespa Second Life-programmet lanceret, hvor Trespa® Meteon® udvendige paneler indsamles og får et nyt liv efter demontering i stedet for at blive bortskaffet.

Trespa® Meteon® er fremstillet af naturlige fibre fra bæredygtigt forvaltede skove og er et symbol på miljømæssig ansvarlighed.

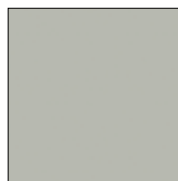
**UNI COLOURS**



**A03.0.0**  
White



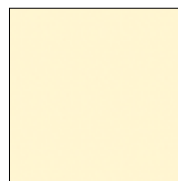
**A03.1.0**  
Pastel Grey



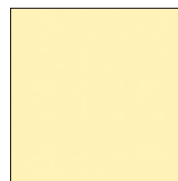
**A03.4.0**  
Silver Grey



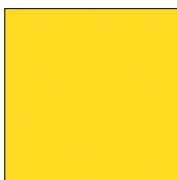
**A04.0.0**  
Cream White



**A04.0.1**  
Pearl Yellow



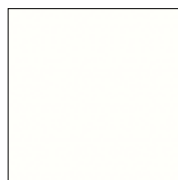
**A04.0.2**  
Pale Yellow



**A04.0.5**  
Zinc Yellow



**A04.1.7**  
Gold Yellow



**A05.0.0**  
Pure White



**A05.1.0**  
Papyrus White



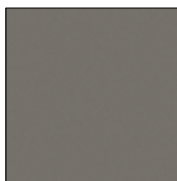
**A05.1.1**  
Stone Beige



**A05.1.2**  
Champagne



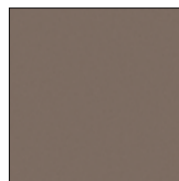
**A05.1.4**  
Sun Yellow



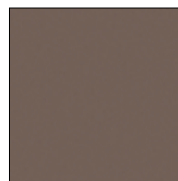
**A05.5.0**  
Quartz Grey



**A06.3.5**  
Ochre



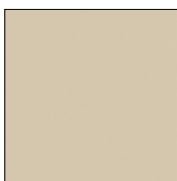
**A06.5.1**  
Toscana Greige



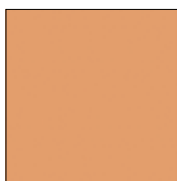
**A06.7.1**  
Natural Greige



**A07.1.1**  
Sand



**A08.2.1**  
Mid Beige



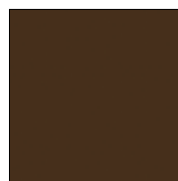
**A08.2.3**  
Salmon



**A08.3.1**  
Stone Grey



**A08.4.5**  
Rusty Red



**A08.8.1**  
Dark Brown



**A09.6.4**  
Mahogany Red



**A10.1.8**  
Red Orange



**A10.3.4**  
Terra Cotta



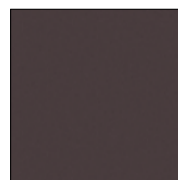
**A10.4.5**  
Sienna Brown



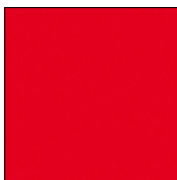
**A10.6.1**  
Taupe



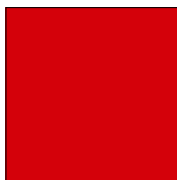
**A11.4.4**  
English Red



**A11.8.0**  
Ceramic Greige



**A12.1.8**  
Passion Red



**A12.2.5**  
Motion Red



**A12.3.7**  
Carmine Red



**A12.4.5**  
East Red



**A12.6.3**  
Wine Red



**A14.7.2**  
Deep Red Brown



**A17.3.5**  
Cyclam



**A19.7.1**  
Charcoal Grey



**A20.5.2**  
Lavender Blue



**A20.7.2**  
Dark Blue



**A21.1.0**  
Winter Grey



**A21.5.1**  
Mid Grey



					
<b>A21.5.4</b> Cobalt Blue	<b>A21.7.0</b> Steel Grey	<b>A22.1.6</b> Royal Blue	<b>A22.2.1</b> Bluish Grey	<b>A22.2.4</b> Powder Blue	<b>A22.3.1</b> Ocean Grey
					
<b>A22.4.4</b> Brilliant Blue	<b>A22.6.2</b> Dark Denim	<b>A23.0.4</b> Mineral Blue	<b>A24.4.1</b> Steel Blue	<b>A25.8.1</b> Anthracite Grey	<b>A26.5.4</b> Pacific
					
<b>A28.2.1</b> Aquamarine	<b>A28.6.2</b> Mid Green	<b>A30.3.2</b> Verdigris	<b>A31.4.1</b> Zinc Grey	<b>A32.2.1</b> Translucent Green	<b>A32.7.2</b> Dark Green
					
<b>A33.3.6</b> Brilliant Green	<b>A34.8.1</b> Forest Green	<b>A35.4.0</b> Cactus Green	<b>A36.3.5</b> Turf Green	<b>A37.0.8</b> Lime Green	<b>A37.2.3</b> Spring Green
					
<b>A41.0.6</b> Mojito Green	<b>A70.0.0</b> Slate Grey	<b>A90.0.0</b> Black			



Se udvalget  
og bestil prøver på  
[nordicfacadesolutions.com](http://nordicfacadesolutions.com)

#### PROJEKTFARVER

For Trespa® Meteon® Uni Colours og Metallics skaber Trespa gerne paneler i skræddersyede farver til dit projekt. Næsten alt er muligt, bare fortæl os, hvad du har brug for. Kontakt din lokale Trespa-repræsentant for at få flere oplysninger.

#### Farvesystemets notationer:

NCS®- og RAL Classic-notationer repræsenterer det tætteste match, der er tilgængeligt i det pågældende system. De er muligvis ikke nøjagtige og er kun vejledende. Hvis du har brug for nøjagtige farveoplysninger eller for matchning på tværs af materialer (HPL til andre materialer), bedes du altid henvise til en faktisk laminatprøve i den specificerede finish, som kan bestilles på [nordicfacadesolutions.com](http://nordicfacadesolutions.com).





## WOOD DECORS



**NW02**  
Elegant Oak



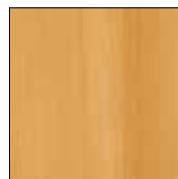
**NW03**  
Harmony Oak



**NW04**  
Pacific Board



**NW05**  
Loff Brown



**NW06**  
Montreux Amber



**NW07**  
Montreux Sunglow



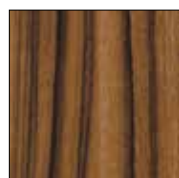
**NW08**  
Italian Walnut



**NW09**  
Wenge



**NW10**  
English Cherry



**NW11**  
Santos Palisander



**NW12**  
Natural Bagenda



**NW13**  
Country Wood



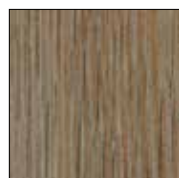
**NW14**  
French Walnut



**NW15**  
Milano Sabbia



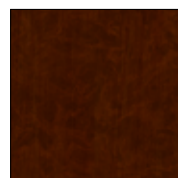
**NW16**  
Milano Terra



**NW17**  
Milano Grigio



**NW18**  
Light Mahogany



**NW19**  
Dark Mahogany



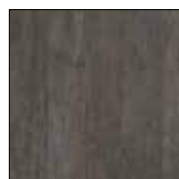
**NW22**  
Slate Wood



**NW23**  
Nordic Black



**NW24**  
Greyed Cedar



**NW25**  
Hesbania



**NW26**  
Core Ash



**NW27**  
Denver Oak



**NW28**  
Halmstad



**NW29**  
Woodstone



**NW30**  
Tropical Ipe



**NW31**  
Western Red Cedar



Se udvalget  
og bestil prøver på  
[nordicfacadesolutions.com](http://nordicfacadesolutions.com)

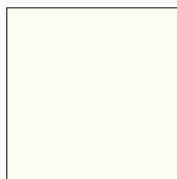
### Farvesystemets notationer:

NCS®- og RAL Classic-notationer repræsenterer det tætteste match, der er tilgængeligt i det pågældende system. De er muligvis ikke nøjagtige og er kun vejledende. Hvis du har brug for nøjagtige farveoplysninger eller for matchning på tværs af materialer (HPL til andre materialer), bedes du altid henvise til en faktisk laminatprøve i den specificerede finish, som kan bestilles på [nordicfacadesolutions.com](http://nordicfacadesolutions.com).



# TRESPA® METEON®

## LUMEN



**L0500**  
Athens White



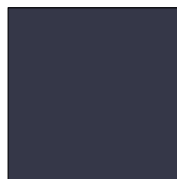
**L0651**  
Italian Greige



**L1971**  
Iceland Grey



**L2151**  
London Grey



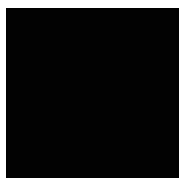
**L2264**  
Oceania Blue



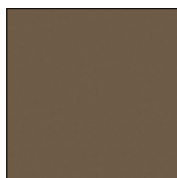
**L2581**  
New York Grey



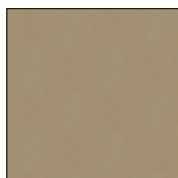
**L3673**  
Olive Green



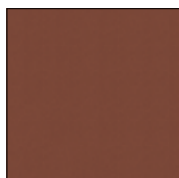
**L9000**  
Metropolis Black



**LM0561**  
Roman Bronze



**LM0641**  
China Gold



**LM1055**  
Persian Copper



**LM2181**  
Siberian Platinum



**LM5101**  
Paris Silver

## TILGÆNGELIGHED

Kode	Navn	Kvalitet	Overflade	Tykkelse (mm)			Størrelse (mm)											
				8	10	13	3050x1530				2550x1860				3650x1860			
							■	■	■	■	■	■	■	■	■	■	■	■
L0500	Athens White	EDS/EDF	Diffuse	o	o	o	o	o*	o	o	o*	o	o	o*	o	o	o*	o
			Oblique	o	o	o	o	o*	o	o	o*	o	o	o*	o	o	o*	o
			Specular	o	o	o	o	o*	o	o	o*	o	o	o*	o	o	o*	o
L0651	Italian Greige	EDS/EDF	Diffuse	o	o	o	o	o*	o	o	o*	o	o	o*	o	o	o*	o
L1971	Iceland Grey	EDS/EDF	Diffuse	o	o	o	o	o*	o	o	o*	o	o	o*	o	o	o*	o
L2151	London Grey	EDS/EDF	Diffuse	o	o	o	o	o*	o	o	o*	o	o	o*	o	o	o*	o
			Oblique	o	o	o	o	o*	o	o	o*	o	o	o*	o	o	o*	o
			Specular	o	o	o	o	o*	o	o	o*	o	o	o*	o	o	o*	o
L2264	Oceania Blue	EDS/EDF	Diffuse	o	o	o	o	o*	o	o	o*	o	o	o*	o	o	o*	o
L2581	New York Grey	EDS/EDF	Diffuse	o	o	o	o	o*	o	o	o*	o	o	o*	o	o	o*	o
			Oblique	o	o	o	o	o*	o	o	o*	o	o	o*	o	o	o*	o
			Specular	o	o	o	o	o*	o	o	o*	o	o	o*	o	o	o*	o
L3673	Olive Green	EDS/EDF	Diffuse	o	o	o	o	o*	o	o	o*	o	o	o*	o	o	o*	o
L9000	Metropolis Black	EDS/EDF	Diffuse	o	o	o	o	o*	o	o	o*	o	o	o*	o	o	o*	o
			Oblique	o	o	o	o	o*	o	o	o*	o	o	o*	o	o	o*	o
			Specular	o	o	o	o	o*	o	o	o*	o	o	o*	o	o	o*	o

### LUMEN MED METALLISK EFFEKT

Kode	Navn	Kvalitet	Overflade	Tykkelse (mm)			Størrelse (mm)											
				8	10	13	3050x1530				2550x1860				3650x1860			
							■	■	■	■	■	■	■	■	■	■	■	■
LM0561	Roman Bronze	EDS/EDF	Diffuse	o	o	o	o	o*	o	o	o*	o	o	o*	o	o	o*	o
			Oblique	o	o	o	o	o*	o	o	o*	o	o	o*	o	o	o*	o
LM0641	China Gold	EDS/EDF	Diffuse	o	o	o	o	o*	o	o	o*	o	o	o*	o	o	o*	o
			Oblique	o	o	o	o	o*	o	o	o*	o	o	o*	o	o	o*	o
LM1055	Persian Copper	EDS/EDF	Diffuse	o	o	o	o	o*	o	o	o*	o	o	o*	o	o	o*	o
			Oblique	o	o	o	o	o*	o	o	o*	o	o	o*	o	o	o*	o
LM2181	Siberian Platinum	EDS/EDF	Diffuse	o	o	o	o	o*	o	o	o*	o	o	o*	o	o	o*	o
			Oblique	o	o	o	o	o*	o	o	o*	o	o	o*	o	o	o*	o
LM5101	Paris Silver	EDS/EDF	Diffuse	o	o	o	o	o*	o	o	o*	o	o	o*	o	o	o*	o
			Oblique	o	o	o	o	o*	o	o	o*	o	o	o*	o	o	o*	o

\*med Satin bagside

Trespa® Meteon® Lumen Diffuse, Lumen Oblique og alle Lumen med metallisk effekt (produkter med LM-kode) har en retningsbestemt farvet overflade.

**EDF** - Flammehæmmende kvalitet til udvendig brug. Fremstillet i henhold til den europæiske standard EN 438:6.

**EDS** - Udvendig kvalitet, standardbrug. Fremstillet i henhold til den europæiske standard EN 438:6.

# NATURALS



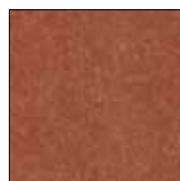
**NA12**  
Natural Chalkstone



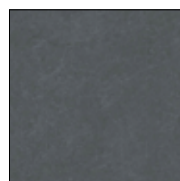
**NA13**  
Silver Quartzite



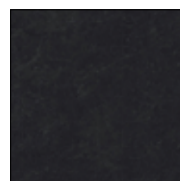
**NA14**  
Weathered Basalt



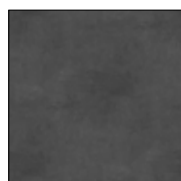
**NA15**  
Indian Terra Cotta



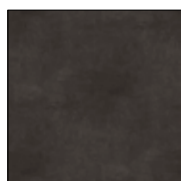
**NA16**  
Belgium Bluestone



**NA17**  
Natural Graphite



**NA18**  
Natural Slate



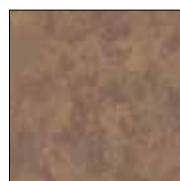
**NA19**  
Italian Slate



**NM01**  
Rusted Brown



**NM02**  
Forged Alloy



**NM04**  
Sintered Alloy



**NM05**  
Hardened Brown



**NM06**  
Tempered Grey



**NM07**  
Casted Grey



**NM08**  
Crafted White

## TILGÆNGELIGHED

Kode	Navn	Kvalitet	Overflade	Størrelse (mm)																						
				Tykkelse (mm)				3050x1530				2550x1860				3650x1860				4270x2130						
				6*	8	10	13	■	■	■	■	■	■	■	■	■	■	■	■	■	■	■	■	■	■	■
NA12	Natural Chalkstone	EDS/EDF	Matt	○	○	○	○	○	○	○	○	○	○	○	○	○	○	○	○	○	○	○	○	○	○	○
			Matt-Rock	○	○	○	○	○	○	○	○	○	○	○	○	○	○	○	○	○	○	○	○	○	○	○
NA13	Silver Quartzite	EDS/EDF	Matt	○	○	○	○	○	○	○	○	○	○	○	○	○	○	○	○	○	○	○	○	○	○	○
			Matt-Rock	○	○	○	○	○	○	○	○	○	○	○	○	○	○	○	○	○	○	○	○	○	○	○
NA14	Weathered Basalt	EDS/EDF	Matt	○	○	○	○	○	○	○	○	○	○	○	○	○	○	○	○	○	○	○	○	○	○	○
			Matt-Rock	○	○	○	○	○	○	○	○	○	○	○	○	○	○	○	○	○	○	○	○	○	○	○
NA15	Indian Terra Cotta	EDS/EDF	Matt	○	○	○	○	○	○	○	○	○	○	○	○	○	○	○	○	○	○	○	○	○	○	○
			Matt-Rock	○	○	○	○	○	○	○	○	○	○	○	○	○	○	○	○	○	○	○	○	○	○	○
NA16	Belgium Bluestone	EDS/EDF	Matt	○	○	○	○	○	○	○	○	○	○	○	○	○	○	○	○	○	○	○	○	○	○	○
			Matt-Rock	○	○	○	○	○	○	○	○	○	○	○	○	○	○	○	○	○	○	○	○	○	○	○
NA17	Natural Graphite	EDS/EDF	Matt	○	○	○	○	○	○	○	○	○	○	○	○	○	○	○	○	○	○	○	○	○	○	○
			Matt-Rock	○	○	○	○	○	○	○	○	○	○	○	○	○	○	○	○	○	○	○	○	○	○	○
NA18	Natural Slate	EDS/EDF	Matt	○	○	○	○	○	○	○	○	○	○	○	○	○	○	○	○	○	○	○	○	○	○	○
			Matt-Rock	○	○	○	○	○	○	○	○	○	○	○	○	○	○	○	○	○	○	○	○	○	○	○
NA19	Italian Slate	EDS/EDF	Matt	○	○	○	○	○	○	○	○	○	○	○	○	○	○	○	○	○	○	○	○	○	○	○
			Matt-Rock	○	○	○	○	○	○	○	○	○	○	○	○	○	○	○	○	○	○	○	○	○	○	○

Kode	Navn	Kvalitet	Overflade	Størrelse (mm)																						
				Tykkelse (mm)				3050x1530				2550x1860				3650x1860				4270x2130						
				6*	8	10	13	■	■	■	■	■	■	■	■	■	■	■	■	■	■	■	■	■	■	■
NM01	Rusted Brown	EDS/EDF	Matt	○	○	○	○	○	○	○	○	○	○	○	○	○	○	○	○	○	○	○	○	○	○	○
			Matt-Rock	○	○	○	○	○	○	○	○	○	○	○	○	○	○	○	○	○	○	○	○	○	○	○
NM02**	Forged Alloy	EDS/EDF	Matt	○	○	○	○	○	○	○	○	○	○	○	○	○	○	○	○	○	○	○	○	○	○	○
			Matt-Rock	○	○	○	○	○	○	○	○	○	○	○	○	○	○	○	○	○	○	○	○	○	○	○
NM04**	Sintered Alloy	EDS/EDF	Matt	○	○	○	○	○	○	○	○	○	○	○	○	○	○	○	○	○	○	○	○	○	○	○
			Matt-Rock	○	○	○	○	○	○	○	○	○	○	○	○	○	○	○	○	○	○	○	○	○	○	○
NM05**	Hardened Brown	EDS/EDF	Matt	○	○	○	○	○	○	○	○	○	○	○	○	○	○	○	○	○	○	○	○	○	○	○
			Matt-Rock	○	○	○	○	○	○	○	○	○	○	○	○	○	○	○	○	○	○	○	○	○	○	○
NM06**	Tempered Grey	EDS/EDF	Matt	○	○	○	○	○	○	○	○	○	○	○	○	○	○	○	○	○	○	○	○	○	○	○
			Matt-Rock	○	○	○	○	○	○	○	○	○	○	○	○	○	○	○	○	○	○	○	○	○	○	○
NM07**	Casted Grey	EDS/EDF	Matt	○	○	○	○	○	○	○	○	○	○	○	○	○	○	○	○	○	○	○	○	○	○	○
			Matt-Rock	○	○	○	○	○	○	○	○	○	○	○	○	○	○	○	○	○	○	○	○	○	○	○
NM08**	Crafted White	EDS/EDF	Matt	○	○	○	○	○	○	○	○	○	○	○	○	○	○	○	○	○	○	○	○	○	○	○
			Matt-Rock	○	○	○	○	○	○	○	○	○	○	○	○	○	○	○	○	○	○	○	○	○	○	○

\* Fås kun i EDS-standardkvalitet \*\* Nogle farver har glaselementer i overfladen

○ = Laves på bestilling (MTO). Kontakt kundeservice for information om den aktuelle leveringstid. Minimum ordremængde er 1 plade.

Trespa® Meteon® Naturals paneler har en retningsbestemt farvet overflade, der skal tages højde for i design og installation.

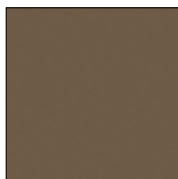
## METALLICS



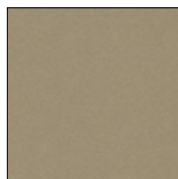
**M04.4.1**  
Titanium Silver



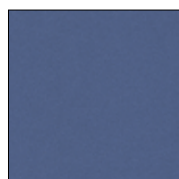
**M05.5.1**  
Titanium Bronze



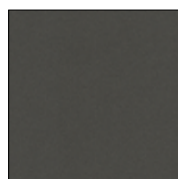
**M05.6.1**  
Urban Brown



**M06.4.1**  
Amber



**M21.3.4**  
Azurite Blue



**M21.8.1**  
Graphite Grey



**M51.0.1**  
Aluminium Grey



**M51.0.2**  
Urban Grey



**M53.0.1**  
Copper Red



**M53.0.2**  
Copper Yellow

## TILGÆNGELIGHED

Kode	Navn	Kvalitet	Over- flade	Tykkelse (mm)				Størrelse (mm)																			
				6**	8	10	13	3050x1530				2550x1860				3650x1860				4270x2130							
								■	■	■	■	■	■	■	■	■	■	■	■	■	■	■	■	■	■	■	■
<b>M04.4.1</b>	<b>Titanium Silver</b>	EDS/EDF	Satin	○	○	○	○	○	○	○	○	○	○	○	○	○	○	○	○	○	○	○	○	○	○	○	○
			Rock	○	○	○	○	○	○*	○	○	○	○	○	○	○	○	○	○	○	○	○	○	○	○	○	○
<b>M05.5.1</b>	<b>Titanium Bronze</b>	EDS/EDF	Satin	○	○	○	○	○	○	○	○	○	○	○	○	○	○	○	○	○	○	○	○	○	○	○	○
			Rock	○	○	○	○	○	○*	○	○	○	○	○	○	○	○	○	○	○	○	○	○	○	○	○	○
<b>M05.6.1</b>	<b>Urban Brown</b>	EDS/EDF	Satin	○	○	○	○	○	○	○	○	○	○	○	○	○	○	○	○	○	○	○	○	○	○	○	○
			Rock	○	○	○	○	○	○*	○	○	○	○	○	○	○	○	○	○	○	○	○	○	○	○	○	○
<b>M06.4.1</b>	<b>Amber</b>	EDS/EDF	Satin	○	○	○	○	○	○	○	○	○	○	○	○	○	○	○	○	○	○	○	○	○	○	○	○
			Rock	○	○	○	○	○	○*	○	○	○	○	○	○	○	○	○	○	○	○	○	○	○	○	○	○
<b>M21.3.4</b>	<b>Azurite Blue</b>	EDS/EDF	Satin	○	○	○	○	○	○	○	○	○	○	○	○	○	○	○	○	○	○	○	○	○	○	○	○
			Rock	○	○	○	○	○	○*	○	○	○	○	○	○	○	○	○	○	○	○	○	○	○	○	○	○
<b>M21.8.1</b>	<b>Graphite Grey</b>	EDS/EDF	Satin	○	○	○	○	○	○	○	○	○	○	○	○	○	○	○	○	○	○	○	○	○	○	○	○
			Rock	○	○	○	○	○	○*	○	○	○	○	○	○	○	○	○	○	○	○	○	○	○	○	○	○
<b>M51.0.1</b>	<b>Aluminium Grey</b>	EDS/EDF	Satin	○	○	○	○	○	○	○	○	○	○	○	○	○	○	○	○	○	○	○	○	○	○	○	○
			Rock	○	○	○	○	○	○*	○	○	○	○	○	○	○	○	○	○	○	○	○	○	○	○	○	○
<b>M51.0.2</b>	<b>Urban Grey</b>	EDS/EDF	Satin	○	○	○	○	○	○	○	○	○	○	○	○	○	○	○	○	○	○	○	○	○	○	○	○
			Rock	○	○	○	○	○	○*	○	○	○	○	○	○	○	○	○	○	○	○	○	○	○	○	○	○
<b>M53.0.1</b>	<b>Copper Red</b>	EDS/EDF	Satin	○	○	○	○	○	○	○	○	○	○	○	○	○	○	○	○	○	○	○	○	○	○	○	○
			Rock	○	○	○	○	○	○*	○	○	○	○	○	○	○	○	○	○	○	○	○	○	○	○	○	○
<b>M53.0.2</b>	<b>Copper Yellow</b>	EDS/EDF	Satin	○	○	○	○	○	○	○	○	○	○	○	○	○	○	○	○	○	○	○	○	○	○	○	○
			Rock	○	○	○	○	○	○*	○	○	○	○	○	○	○	○	○	○	○	○	○	○	○	○	○	○

\* Med Satin bagside \*\* Fås kun i EDS-standardkvalitet

○ = Laves på bestilling (MTO). Kontakt kundeservice for information om den aktuelle leveringstid. Minimum ordremængde er 1 plade.

**EDF** - Flammehæmmende kvalitet til udvendig brug. Fremstillet i henhold til den europæiske standard EN 438:6.

**EDS** - Udvendig kvalitet, standardbrug. Fremstillet i henhold til den europæiske standard EN 438:6.

Trespa® Meteon® Metallics paneler har en retningsbestemt farvet overflade, der skal tages højde for i design og installation.



Se udvalget  
og bestil prøver på  
[nordicfacadesolutions.com](http://nordicfacadesolutions.com)



# FOCUS



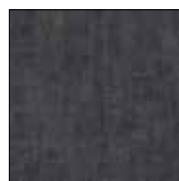
**C01.21**  
Chester Grey



**C08.03**  
Brooklyn Classic



**C08.21**  
Brooklyn Luna



**C08.25**  
Brooklyn Antracite



**CM03.06**  
Tribeca Gold



**CM03.16**  
Tribeca Iron



**CM03.24**  
Tribeca Zinc



**CM09.03**  
Brooklyn Steel



**CM09.06**  
Brooklyn Bronze



**CM09.51**  
Brooklyn Aluminium

## TILGÆNGELIGHED

Kode	Navn	Kvalitet	Overflade	Tykkelse (mm)			Størrelse (mm)															
							3050x1530				2550x1860				3650x1860							
				8	10	13	■	■	■	■	■	■	■	■	■	■	■	■				
C01.21	Chester Grey	EDS/EDF	Diffuse	○	○	○	○	○	○	○	○	○	○	○	○	○	○	○	○	○	○	○
C08.03	Brooklyn Classic	EDS/EDF	Diffuse	○	○	○	○	○	○	○	○	○	○	○	○	○	○	○	○	○	○	○
C08.21	Brooklyn Luna	EDS/EDF	Diffuse	○	○	○	○	○	○	○	○	○	○	○	○	○	○	○	○	○	○	○
C08.25	Brooklyn Antracite	EDS/EDF	Diffuse	○	○	○	○	○	○	○	○	○	○	○	○	○	○	○	○	○	○	○

### NATURALS MED METALLISK EFFEKT

Kode	Navn	Kvalitet	Overflade	Tykkelse (mm)			Størrelse (mm)															
							3050x1530				2550x1860				3650x1860							
				8	10	13	■	■	■	■	■	■	■	■	■	■	■	■				
CM03.06	Tribeca Gold	EDS/EDF	Diffuse	○	○	○	○	○	○	○	○	○	○	○	○	○	○	○	○	○	○	○
CM03.16	Tribeca Iron	EDS/EDF	Diffuse	○	○	○	○	○	○	○	○	○	○	○	○	○	○	○	○	○	○	○
CM03.24	Tribeca Zinc	EDS/EDF	Diffuse	○	○	○	○	○	○	○	○	○	○	○	○	○	○	○	○	○	○	○
CM09.03	Brooklyn Steel	EDS/EDF	Diffuse	○	○	○	○	○	○	○	○	○	○	○	○	○	○	○	○	○	○	○
CM09.06	Brooklyn Bronze	EDS/EDF	Diffuse	○	○	○	○	○	○	○	○	○	○	○	○	○	○	○	○	○	○	○
CM09.51	Brooklyn Aluminium	EDS/EDF	Diffuse	○	○	○	○	○	○	○	○	○	○	○	○	○	○	○	○	○	○	○

○ = Laves på bestilling (MTO). Kontakt kundeservice for information om den aktuelle leveringstid. Minimum ordremængde er 1 plade.

**EDF** - Flamme hæmmende kvalitet til udvendig brug. Fremstillet i henhold til den europæiske standard EN 438:6.

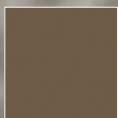
**EDS** - Udvendig kvalitet, standardbrug. Fremstillet i henhold til den europæiske standard EN 438:6.

Trespa® Meteon® Focus paneler har en retningsbestemt farvet overflade, der skal tages højde for i design og installation.

### Farvesystemets notationer:

NCS®- og RAL Classic-notationer repræsenterer det tætteste match, der er tilgængeligt i det pågældende system. De er muligvis ikke nøjagtige og er kun vejledende. Hvis du har brug for nøjagtige farveoplysninger eller for matchning på tværs af materialer (HPL til andre materialer), bedes du altid henvise til en faktisk laminatprøve i den specificerede finish, som kan bestilles på [nordicfacadesolutions.com](http://nordicfacadesolutions.com).

TRESPA®



LM0561  
Roman Bronze

## OVERFLADER



Satin



Matt



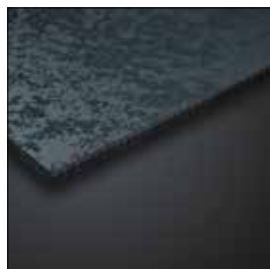
Rock



Matt-Rock



Diffuse



Oblique



Specular

## TYPER



**Enkelt-sidedt dekorativ** - dekorativ side med ikke-dekorativ sort bagside



**Dobbelt-sidedt dekorativ** - samme farve på for- og bagside af panelet

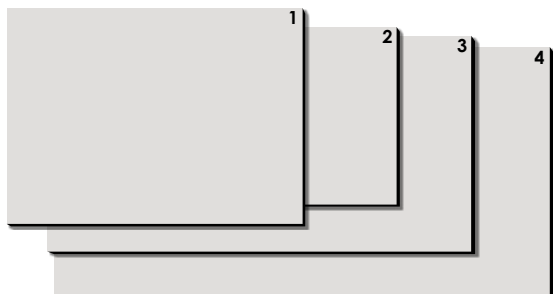


**Varitop** - dekorativ side med standard hvid dekorativ satinbagside (A03.0.0)



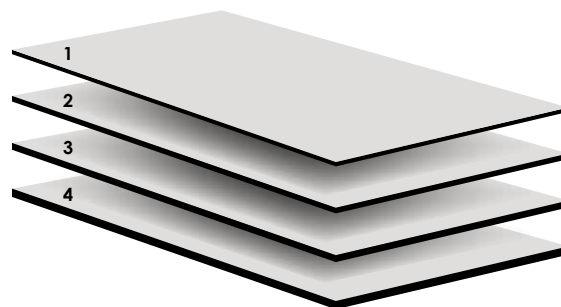
**Duocolour** - forskellig farve til for- og bagside af panelet

## STØRRELSER



- 1 2550 x 1860 (4,74 m<sup>2</sup>)
- 2 3050 x 1530 (4,67 m<sup>2</sup>)
- 3 3650 x 1860 (6,79 m<sup>2</sup>)
- 4 4270 x 2130 (9,10 m<sup>2</sup>)

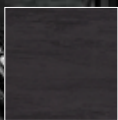
## TYKKELSER



- 1 6 mm
- 2 8 mm
- 3 10 mm
- 4 13 mm

# PURA<sup>®</sup> NFC

BY TRESPA



PU22  
Slate Ebony

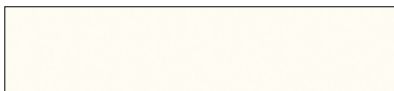
## DEN KOMPLETTE LØSNING TIL EN SPORET FACADE

Pura® NFC by Trespa er lige så holdbart, som det er charmerende. En kerne af naturfibre er indkapslet i en forseglet overflade, der lukker snavs og vejr ude, mens farve og struktur lukkes inde. Det giver den rustikke tekstur af naturligt træ eller den fløjsagtige matte tekstur af Lumen med konstrueret lang levetid. Der vil ikke være behov for maling eller udskiftning af dele, og rengøringen er så enkel som lidt vand og sæbe.

PURA® NFC fra Trespa giver mulighed for både vandret og lodret montering, så arkitekter og designere kan skabe innovative og fængslende facader.

- **Komplet løsning:** Pura® NFC by Trespa leveres med en skræddersyet samling af monteringsbeslag, farvematchedede profiler og skruer - alt, hvad der skal til for at skabe en ensartet, flot og let monteret facade.
- **Nem montering:** Den relativt lave vægt af de præfabrikerede planker gør dem nemme at skubbe på plads, og deres holdbarhed betyder, at de kan klare selv et hårdt belastet byggeri.
- **Naturligt dekorative:** En rig palet af dekors gengiver træets teksturer og naturlige farvetoner og fremkalder en tidløs appel, der supplerer forskellige arkitektoniske stilarter.
- **Vejrbestandighed:** PURA® NFC by Trespa er konstrueret til at modstå barske forhold og forbliver uberørt i regn, vind, sol og temperatursvingninger.
- **Minimal vedligeholdelse:** Med en ikke-porøs overflade kræver PURA® NFC by Trespa kun lidt vedligeholdelse og bevarer sin charme i mange år fremover.

## LUMEN



**PU0500**  
Athens White



**PUL2581**  
New York Grey



**PUL9000**  
Metropolis Black

## WOOD DECORS



**PU02**  
Classic Oak



**PU08**  
Romantic Walnut



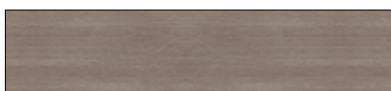
**PU14**  
French Walnut



**PU17**  
Aged Ash



**PU22**  
Slate Ebony



**PU24**  
Mystic Cedar



**PU28**  
Siberian Larch



**PU30**  
Tropical Ipe



**PU31**  
Western Red Cedar

## TILGÆNGELIGHED

Kode	Navn	Kvalitet	Størrelse 3050x186x8mm			
			Kerne		Overflade	
			Brun	Sort	Diffuse	Matt
PU0500	Athens White	EDF		○	○	
PUL2581	New York Grey	EDF		○	○	
PUL9000	Metropolis Black	EDF		○	○	
PU02	Classic Oak	EDF	○			○
PU08	Romantic Walnut	EDF	○			○
PU14	French Walnut	EDF	○			○
PU17	Aged Ash	EDF	○			○
PU22	Slate Ebony	EDF		○		○
PU24	Mystic Cedar	EDF	○			○
PU28	Siberian Larch	EDF	○			○
PU30	Tropical Ipe	EDF	○			○
PU31	Western Red Cedar	EDF	○			○

○ = Laves på bestilling (MTO). Kontakt kundeservice for information om den aktuelle leveringstid. Minimum ordremængde er 1 plade.

EDF - Flammehæmmende kvalitet til udvendig brug. Fremstillet i henhold til den europæiske standard EN 438:6

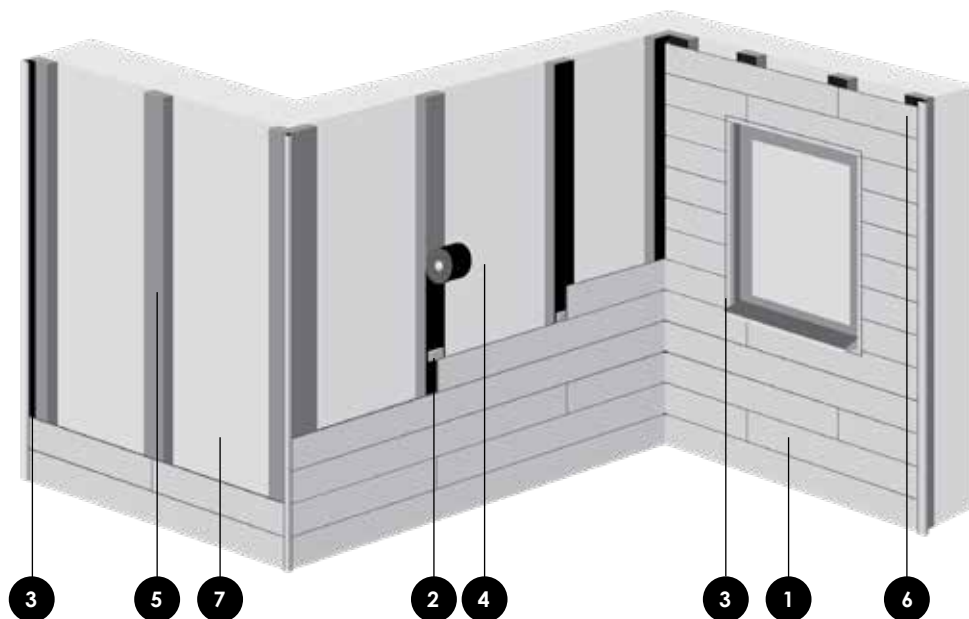
Leder du efter forskellige farver? Pura<sup>®</sup> NFC fås i en bred vifte af Trespa<sup>®</sup>-farver og -dekorer. Kontakt din lokale repræsentant for at få flere oplysninger.



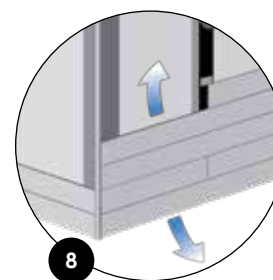
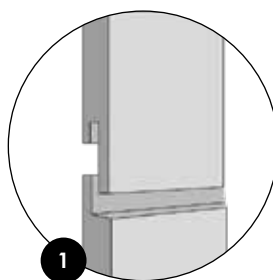
Se udvalget  
og bestil prøver på  
[nordicfacadesolutions.com](http://nordicfacadesolutions.com)

# INSTALLATION

Pura® NFC fra Trespa er konstrueret til at blive brugt i en ventileret facadeløsning, der er nem at montere. Kombinationen af holdbarhed og ventilation hjælper panelet med at modstå udfordrende klimaer.



1. Pura® NFC panel
2. Pura® NFC klips
3. Farvetilpasset profil
4. EPDM
5. Underramme
6. Farvetilpassede skruer og beslag
7. Bærende væg
8. Ventilationens luftstrøm



Denne skitse er kun tænkt som et generelt overblik.

Systemet omfatter et lufthulrum foran den bærende væg, som tillader en luftstrøm, der forhindrer ophobning af varme og fugt.



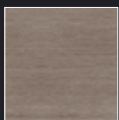
Scan QR-koden for at se en video om installationen. Nærmere oplysninger om fastgørelsesløsninger kan findes på vores hjemmeside [nordicfacadesolutions.com](http://nordicfacadesolutions.com).

## Farvesystemets notationer:

NCS®- og RAL Classic-notationer repræsenterer det tætteste match, der er tilgængeligt i det pågældende system. De er muligvis ikke nøjagtige og er kun vejledende. Hvis du har brug for nøjagtige farveoplysninger eller for matchning på tværs af materialer (HPL til andre materialer), bedes du altid henvise til en faktisk laminatprøve i den specificerede finish, som kan bestilles på [nordicfacadesolutions.com](http://nordicfacadesolutions.com).

# PURA<sup>®</sup> NFC

BY TRESPA



**PU24**  
Mystic Cedar

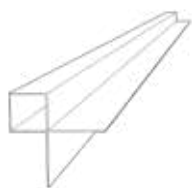


# PRODUKTOPLYSNINGER

## Færdigbehandlede paneler

Paneler		Pakning		Fuld palle	
Størrelse	3050 x 186 x 8 mm	Pakkevolum	4 paneler	Antal	144 paneler/ 36 pakke
Overflade (brutto)	0,57 m <sup>2</sup>	Vægtangivelse	26 kg		
Overflade (netto)	0,55 m <sup>2</sup>				

## SKRUER, BESLAG OG MATCHENDE TILBEHØR



Proface®  
udvendig hjørneprofil



Proface®  
afslutningsprofil



Proface®  
støtteprofil\*



Ipex universal  
ventilationsprofil\*\*



Ipex universal startprofil  
og matchende SFS-skruer\*\*



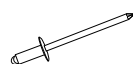
Universal klips og  
matchende SFS-skruer



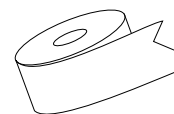
SFS  
profilskruer



SFS skruer til hurtig  
fastgørelse af HPL



SFS nit



SFS Self-Flex EPDM  
25 m x 0,8 x 70 mm  
25 m x 0,8 x 130 mm

\*fås kun i sort og brun | \*\*fås kun i sort

Profil, HPL-skruer og nitter fås i følgende farver:



Classic Oak  
(PU02)



French Walnut  
(PU14)



Western  
Red Cedar  
(PU31)



Romantic  
Walnut  
(PU08)



Tropical Ipe  
(PU30)



Siberian Larch  
(PU28)



Aged Ash (PU17)/  
Mystic Cedar (PU24)



Brown core



Black core



Slate Ebony  
(PU22)



New York  
Grey  
(PUL2581)



Metropolis  
Black  
(PUL9000)



Athens White  
(PUL0500)

Kontakt din lokale repræsentant for nærmere oplysninger om reparationsløsninger.

# PROJEKTREFERENCER



Våjen Brygge, Kopervik, Norge



Sommerlyst skole, Tromsø, Norge



Poolhouse, Belgien



Next Material House, Holland



Hedlunda børnehavn, Umeå, Sverige

Studio Thonik, Holland



P. West Grüne Mitte Essen, Tyskland



LDN Residences, Italien



Oficinas Frutnter, Spanien



Rundeskogen, Sandnes, Norge



Quality Hotel Pond, Stavanger, Norge



iOhouse The Space, Estland



Maison Cents, Luxembourg



Holtet Horisont, Oslo, Norge





NORDIC FACADE SOLUTIONS

## KONTAKT OS

### Danmark

✉ [csd.denmark@nordicfacadesolutions.com](mailto:csd.denmark@nordicfacadesolutions.com)

☎ +45 89 87 29 25

### Finland

✉ [csd.finland@nordicfacadesolutions.com](mailto:csd.finland@nordicfacadesolutions.com)

☎ +358 (0) 9 4245 4660

### Norge

✉ [csd.norway@nordicfacadesolutions.com](mailto:csd.norway@nordicfacadesolutions.com)

☎ +47 800 13 016

### Sverige

✉ [csd.sweden@nordicfacadesolutions.com](mailto:csd.sweden@nordicfacadesolutions.com)

☎ +46 42 38 48 00

**[nordicfacadesolutions.com](https://nordicfacadesolutions.com)**

#### ANSVARFRASKRIVELSE

##### Generelt

Oplysningerne fra Nordic Facade Solutions Oy i dette dokument er vejledende. Nordic Facade Solutions kan ikke garantere nøjagtigheden og fuldstændigheden af disse oplysninger. Brug af disse oplysninger sker på den anden parts risiko. Farver i Nordic Facade Solutions' kommunikation og produktprøver kan variere fra de faktiske produkter. Disse variationer ligger inden for de angivne tolerancer. Farvesystemnotationer er omtrentlige og kun vejledende. For præcise farveoplysninger henvises til en faktisk prøve.

Kunder og tredjeparter bør søge professionel rådgivning om produktets egnethed og overholdelse af regler. Nordic Facade Solutions Oy er ikke ansvarlig for nogen skade, undtagen for forsætlig forseelse eller grov uagtsomhed.

##### Generelle betingelser

Alle aftaler med Nordic Facade Solutions Oy er underlagt Nordic Facade Solutions' generelle salgsbetingelser, som kan rekvireres.

##### Intellektuel ejendomsret

Alle intellektuelle ejendomsrettigheder vedrørende indholdet af dette dokument tilhører Nordic Facade Solutions Oy og/eller dets licensgivere.

Enhver brug af dette indhold uden Nordic Facade Solutions' skriftlige samtykke er forbudt.

Nordic Facade Solutions Oy og dets logoer er registrerede varemærker tilhørende Nordic Facade Solutions Oy.

Alle rettigheder forbeholdes.