

nfs.

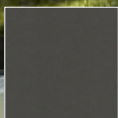
NORDIC FACADE SOLUTIONS

Home of Cladding Brands



nfs.

NORDIC FACADE SOLUTIONS



M21.8.1
Graphite Grey

DIN LOKALA EXPERT PÅ HPL-BEKLÄDNAD

Nordic Facade Solutions erbjuder en heltäckande tjänst som förser dig med högkvalitativa skivor av kompakt högtryckslaminat för ventilerade fasader, med ett brett och varierat utbud av dekorer och format för stora möjligheter till kund Anpassning.

Vårt team är en blandning av erfarna specialister från Formica Group och Trespa, som nu arbetar tillsammans för att ge dig bästa service och utbud.

Vi fokuserar enbart på exteriörprodukter och vår lokala närvaro innebär att vi finns där när du behöver oss:

- Produktionsenheter i Kolho, Finland, och Weert, Nederländerna.
- Lager och distribution för den nordiska marknaden från Klippan, Sverige, och Kolho, Finland.
- Marknads- och försäljningskontor i Klippan och Helsingfors.



M06.4.1
Amber



M53.0.2
Copper Yellow

SKIVOR FÖR UTVÄNDIG BEKLÄDNAD

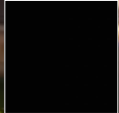
Upptäck ett brett utbud av fasadskivor för innovativa och mycket funktionella ventilerade fasadsystem, balkonger och dekorativa lösningar.

Våra produkter är väderbeständiga och har hög färgstabilitet, sol och regn har ingen märkbar effekt på skivornas utseende. De är lätta att rengöra och slagtåliga.

Nordic Facade Solutions förser dig med ett brett sortiment av dekorativa kompaktlaminat för en mycket stabil och väderbeständig fasadskiva med lång hållbarhet.



PURA
by HUGO BOSS



PUL9000
Metropolis Black

ATT MATERIALISERA HÅLLBARHET

Vår hållbarhetspolicy bygger på en stark motivation att gå från att “vara mindre dålig” för miljön till att vara bra och skapa nytt värde.

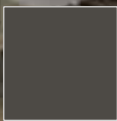
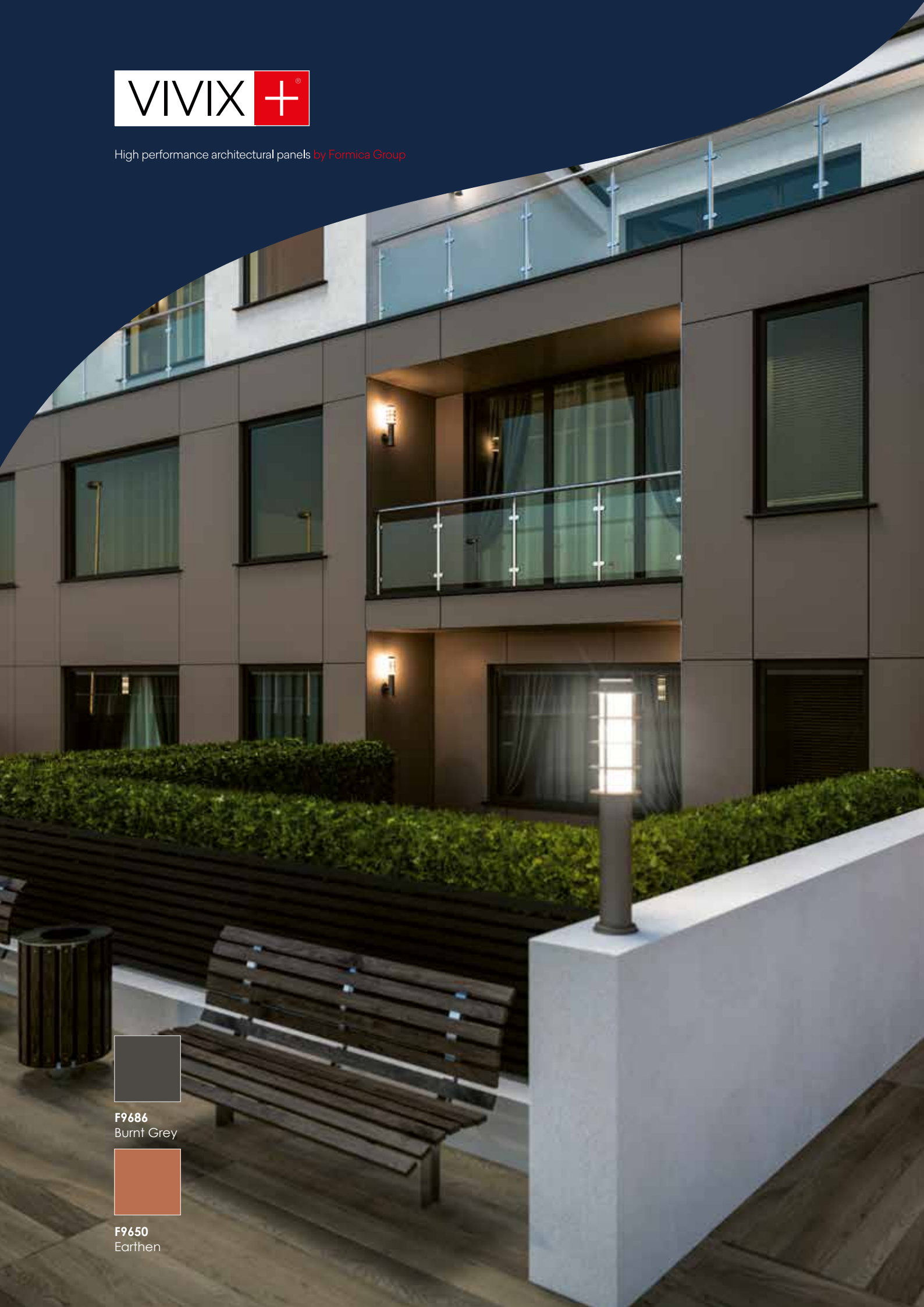
En av våra viktigaste drivkrafter för hållbarhet är kvalitet. Ju längre produkten håller, desto längre tid har vi på oss att sprida den miljöpåverkan som är förknippad med produktionen av råmaterial och tillverkningsprocessen. Eftersom långlivade produkter kräver färre utbyten innebär de mindre resursanvändning, lägre utsläpp av föroreningar och en mindre mängd avfall än varor med kort livslängd.

Den exceptionella kvaliteten på alla våra produkter är ett resultat av denna vision. De är, per definition, extremt hållbara och långlivade material.

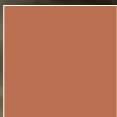
Läs mer på nordicfacadesolutions.com.



High performance architectural panels by *Formica Group*



F9686
Burnt Grey



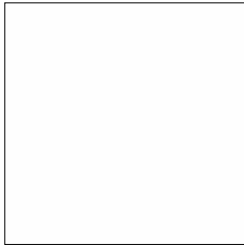
F9650
Earthen

TILLVERKAD I NORDEN, FÖR NORDEN

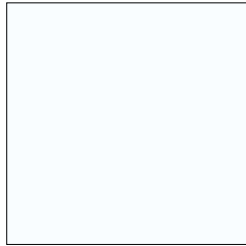
VIVIX+® tillverkas i Norden med uppgraderad ytteknologi som säkerställer att byggnader behåller sitt ursprungliga utseende och står emot tidens tand.

- **Naturligt dekorativ:** VIVIX+ erbjuder väderbeständighet och UV-skydd året runt, exceptionell hållbarhet, och en yta som är lätt att rengöra.
- **Byggnadsskydd:** skivan fungerar som en skyddande barriär mot väder och vind och förbättrar byggnadens prestanda genom att användas i ett ventilerat fasadsystem som säkerställer korrekt luftcirkulation, fukthantering och värmeskydd.
- **Bekväm lösning:** VIVIX+ erbjuder skivor i format som är utformade för enkel hantering, montering och modifiering på plats, med minimalt damm vid kapning, och en relativt låg vikt.
- **Inspirerad av den nordiska naturen:** sortimentet hämtar inspiration från den nordiska miljön och erbjuder 15 neutrala nyanser, kompletterade med 4 livfulla "roliga färger".
- **10 års garanti:** om skivorna monteras och underhålls korrekt kommer de att fortsätta se bra ut i årtionden.

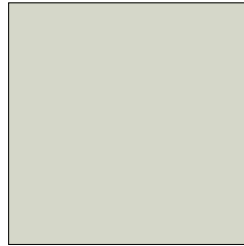
Formica Group uppfann högtryckslaminat 1913 och har tillverkat fasadskivor sedan 1970-talet. VIVIX+® tillverkas i Finland specifikt för den nordiska marknaden.



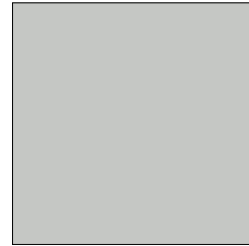
F9628
Natural White



F9629
Cool White



F9646
Cement Grey



F9652
Smoked Grey



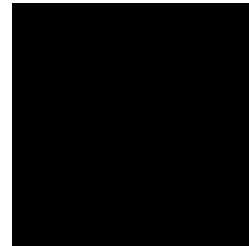
F9655
River Grey



F9656
Industrial Grey



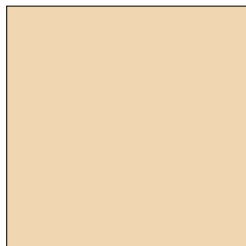
F9687
Cinder Grey



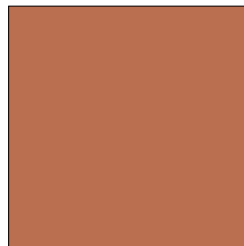
F9688
Carbon Black



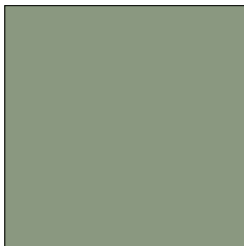
F9647
Tan



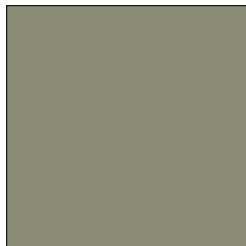
F9649
Fired Clay



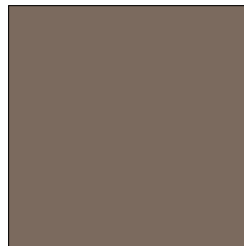
F9650
Earthen



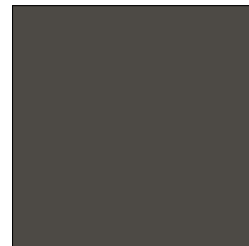
F9653
Eucalyptus Green



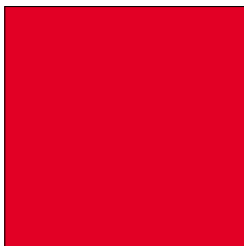
F9654
Warm Grey



F9651
Terrain



F9686
Burnt Grey



F9691
Exterior Red



F9689
Exterior Yellow



F9690
Exterior Green



F9692
Exterior Blue

TILLGÄNGLIGHET

Kod	Namn	NCS®	RAL®	Kvalitet	Yta	Format				Dekor	
						3050x1290 mm		2440x1290 mm		Ensidig	Dubbel-sidig
						6 mm	8 mm	6 mm	8 mm		
F9628	Natural White	S 0603-G80Y	9010	EDF	MAT	●	○	○	○	●	●
						○	○	●	○	○	●
F9629	Cool White	S 0502-G50Y	9016	EDF	MAT	●	○	○	○	●	○
F9646	Cement Grey	S 1002-Y	9018	EDF	MAT	○	○	○	○	○	○
F9647	Tan	S 1005-Y20R	1013	EDF	MAT	●	○	○	○	●	○
F9649	Fired Clay	S 1005-Y20R	1015	EDF	MAT	●	○	○	○	●	○
F9650	Earthen	S 3040-Y70R	3012	EDF	MAT	●	○	○	○	●	○
F9651	Terrain	S 6005-Y50R	3012	EDF	MAT	○	○	○	○	○	○
F9652	Smoked Grey	S 2002-G50Y	7035	EDF	MAT	●	○	○	○	●	●
						○	○	●	○	○	●
F9653	Eucalyptus Green	S 4010-G30Y	7033	EDF	MAT	○	○	○	○	○	○
F9654	Warm Grey	S 4502-Y	7030	EDF	MAT	●	○	○	○	●	○
F9655	River Grey	S 5500-N	7037	EDF	MAT	●	○	○	○	●	●
						○	○	●	○	○	●
F9656	Industrial Grey	S 7005-B20G	7011	EDF	MAT	●	○	○	○	●	●
						○	○	●	○	○	●
F9686	Burnt Grey	S 7502-Y	7022	EDF	MAT	○	○	○	○	○	○
F9687	Cinder Grey	S 8502-B	7016	EDF	MAT	●	○	○	○	●	○
F9688	Carbon Black	S 9000-N	9005	EDF	MAT	●	○	○	○	●	○
F9689	Exterior Yellow	S 1070-Y10R	1004	EDF	MAT	○	○	○	○	○	○
F9690	Exterior Green	S 3050-G20Y	6017	EDF	MAT	○	○	○	○	○	○
F9691	Exterior Red	S 1080-Y90R	3020	EDF	MAT	○	○	○	○	○	○
F9692	Exterior Blue	S 4040-R90B	5007	EDF	MAT	○	○	○	○	○	○

○ = Tillverkning mot order (MTO). Kontakta kundtjänst för information om aktuell leveranstid. Minsta orderkvantitet är 1 skiva.

● = Lagervara (MTS) - Leverans från lokalt lager i Klippan. Tillgänglighet beror på aktuellt saldo och kan vara föremål för MTO. Kontakta kundtjänst för aktuellt lagersaldo vid beställning. Minsta orderkvantitet är 1 skiva.

EDF - Exteriör kvalitet för omfattande användning, brandhämmande. Tillverkas i enlighet med europeisk standard EN 438:6.

Alla produkter levereras enkelsidig (en dekorativ sida) som standard. Brun kärna.

Dubbelsidig (två dekorativa sidor) är tillgänglig för produktion mot beställning om inte annat anges i programmet.

TILLBEHÖR

Artikel	Detaljer	Tillgänglighet
Träskruv	Rostfritt stål (A4), pulverlackerat enligt sortiment. Lämpig för 6,0 & 8,0 mm skivtjocklek. 500-pack, inkl. bits.	●*
Metallskruv	Rostfritt stål (A4), pulverlackerat enligt sortiment. Lämpig för 6-10 mm skivtjocklek. 500-pack, inkl. bits.	●*
EPDM	Utan lim. 25 x 0.105 m (rulle). Svart.	●
Hörnlist, ytterhörn	Naturanodiserad. Lämpig för 6,0 mm tjocklek. 3000 mm.	●
Hörnlist, innerhörn	Naturanodiserad. Lämpig för 6,0 mm tjocklek. 3000 mm.	●
Skarvprofil	Naturanodiserad, tvådelad profil. Lämpig för alla skivtjocklekar.	●
Skarvprofil, h-list	Naturanodiserad. Lämpig för 6,0 mm tjocklek. 2500 mm	●
Borr	Specialborr för fästpunkt 5,0 mm och glidpunkt 8,0 mm för träreglar, 5,5 mm / 8,5 mm för metall. 10-pack per artikel.	●

* Alla artiklar som anges som MTS i ovanstående lager- och leveransprogram har färgmatchade skruvar tillgängliga på lager. Andra artiklar kan beställas. Notera att träskruv för artiklarna F9628, F9652, F9687 samt F9688 även kan beställas som 100-pack. Kontakta din lokala representant för mer information.

● = Lagervara - Leverans från lokalt lager i Klippan. Tillgänglighet beror på aktuellt lagersaldo. Kontakta kundtjänst för aktuellt lagersaldo och minimikvantiteter.

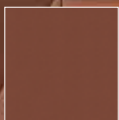


Se sortimentet och beställ prover på nordicfacadesolutions.com

Noteringar för färgsystem:

NCS®- och RAL Classic-noteringar representerar den närmaste matchningen som finns tillgänglig i det specifika systemet. De kan vara exakta eller inte och är endast avsedda som vägledning. När exakt färginformation krävs, eller för matchning mellan olika material (HPL till andra material), hänvisar vi alltid till ett faktiskt laminatprov i den angivna ytan, som finns att beställa på nordicfacadesolutions.com.

TRESPA®



LM1055
Persian Copper

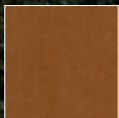
ÖVERTYGANDE ESTETIK OCH OBEGRÄNSADE DESIGNMÖJLIGHETER

Trespa® Meteon® har en rad olika användningsområden inom olika arkitektoniska projekt. Från kommersiella byggnader och bostadshus till utbildningsinstitutioner och vårdinrättningar, har produkten visat sin anpassningsförmåga och uthållighet i både urbana och naturliga miljöer.

Trespa® Meteon® erbjuder ett brett spektrum av mönster, ytor och färger, vilket ger dig friheten att släppa loss dina kreativa visioner:

- **Uni Colours** med sin tidlösa elegans erbjuder en mängd enfärgade dekorer som ger en mångsidig grund för arkitektoniska uttryck.
- **Wood Decors** ger fasaderna värmen och autenticiteten av naturliga trä mönster.
- Kollektionen **Naturals** fångar naturens robusta texturer och ger fasader en organisk känsla och möjligheten att integrera en byggnad med dess omgivning.
- **Lumen** leker med ljus och skugga och erbjuder reflekterande ytor och livfulla färger som skapar dynamiska fasader med en modern känsla.
- **Focus** och **Metallics** inbjuder till kreativt utforskande genom intrikata mönster och slående metalltoner, vilket möjliggör unika och iögonfallande designuttryck.

TRESPA®



NW18
Light Mahogany



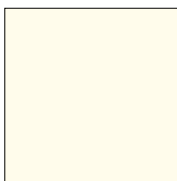
NW25
Hesbania

HÖG KVALITET OCH HÅLLBARHET

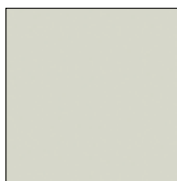
- **Hållbar och väderbeständig:** Trespa® Meteon® är konstruerad för att klara de tuffaste väderförhållandena, inklusive regn, vind och UV-strålning.
- **Färgstabilitet:** Den integrerade ytan tillverkad med Trespas in-house teknik med Electron Beam Curing (EBC), vilket ger en jämt färgad skiva som inte gulnar eller bleknar.
- **Lågt underhåll:** Med sin icke-porösa yta kräver denna beklädnad minimalt underhåll. En enkel rengöring hjälper till att bibehålla dess ursprungliga lyster och utseende, vilket sparar både tid och resurser på lång sikt.
- **Miljö:** Trespa® Meteon® tillverkas med hjälp av effektiva och toppmoderna tillverkningsprocesser. Produkterna är tillverkade av träfiber och lacker med biobaserat innehåll.
- **Enkel montering:** Trespa® Meteon® möjliggör en effektiv monteringsprocess, så att arkitektoniska visioner kan förverkligas på ett exakt sätt.

Blandningen naturliga träfiber och värmehärdande hartser, tillverkade under högt tryck och temperatur, ger en mycket stabil, tät panel med bra förhållande mellan styrka och vikt.

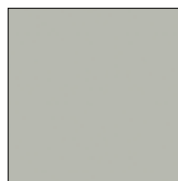
UNI COLOURS



A03.0.0
White



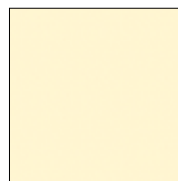
A03.1.0
Pastel Grey



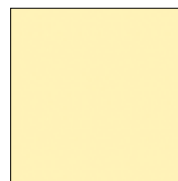
A03.4.0
Silver Grey



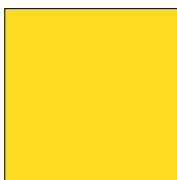
A04.0.0
Cream White



A04.0.1
Pearl Yellow



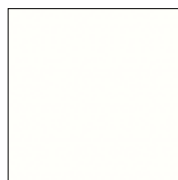
A04.0.2
Pale Yellow



A04.0.5
Zinc Yellow



A04.1.7
Gold Yellow



A05.0.0
Pure White



A05.1.0
Papyrus White



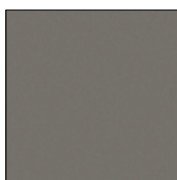
A05.1.1
Stone Beige



A05.1.2
Champagne



A05.1.4
Sun Yellow



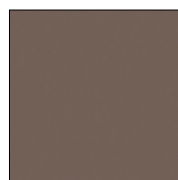
A05.5.0
Quartz Grey



A06.3.5
Ochre



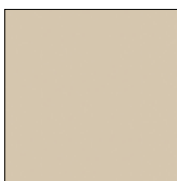
A06.5.1
Toscana Greige



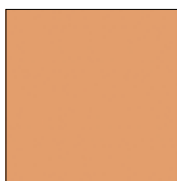
A06.7.1
Natural Greige



A07.1.1
Sand



A08.2.1
Mid Beige



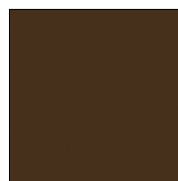
A08.2.3
Salmon



A08.3.1
Stone Grey



A08.4.5
Rusty Red



A08.8.1
Dark Brown



A09.6.4
Mahogany Red



A10.1.8
Red Orange



A10.3.4
Terra Cotta



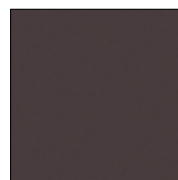
A10.4.5
Sienna Brown



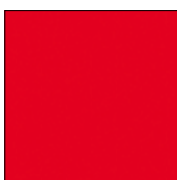
A10.6.1
Taupe



A11.4.4
English Red



A11.8.0
Ceramic Greige



A12.1.8
Passion Red



A12.2.5
Motion Red



A12.3.7
Carmine Red



A12.4.5
East Red



A12.6.3
Wine Red



A14.7.2
Deep Red Brown



A17.3.5
Cyclam



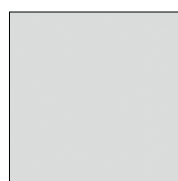
A19.7.1
Charcoal Grey



A20.5.2
Lavender Blue



A20.7.2
Dark Blue



A21.1.0
Winter Grey



A21.5.1
Mid Grey



Se sortimentet och
beställ prover på
nordicfacadesolutions.com

PROJEKTFÄRGER

Trespa® Meteon® Uni Colours och Metallics kan tillverkas i speciellanpassade färger för ditt projekt. Nästan allt är möjligt, berätta bara för oss vad du behöver. För mer information, kontakta din lokala representant.

Noteringar för färgsystem:

NCS®- och RAL Classic-noteringar representerar den närmaste matchningen som finns tillgänglig i det specifika systemet. De kan vara exakta eller inte och är endast avsedda som vägledning. När exakt färginformation krävs, eller för matchning mellan olika material (HPL till andra material), hänvisar vi alltid till ett faktiskt laminatprov i den angivna ytan, som finns att beställa på nordicfacadesolutions.com.

TILLGÄNGLIGHET

Kod	Namn	NCS®	RAL®	Kvalitet	Yta	Format (mm)																		
						Tjocklek (mm)				3050x1530				2550x1860				3650x1860			4270x2130			
						6	8	10	13	■	■	■	■	■	■	■	■	■	■	■	■	■	■	■
A21.1.0	Winter Grey	1502 B	7047	EDS/EDF	Satin	o	o	o	o	o	o	o	o	o	o	o	o	o	o	o	o	o		
					Rock																			
A21.5.1	Mid Grey	5500 N	7037	EDS/EDF	Satin	o	o	o	o	o	o	o	o	o	o	o	o	o	o	o	o	o		
					Rock																			
A21.5.4	Cobalt Blue	5040 R 80 B	5010	EDS/EDF	Satin	o	o	o	o	o	o	o	o	o	o	o	o	o	o	o	o	o		
					Rock																			
A21.7.0	Steel Grey	7005 B 20 G	7011	EDS/EDF	Satin	o	o	o	o	o	o	o	o	o	o	o	o	o	o	o	o	o		
					Rock																			
A22.1.6	Royal Blue	2065 R 90 B	5015	EDS/EDF	Satin	o	o	o	o	o	o	o	o	o	o	o	o	o	o	o	o	o		
					Rock																			
A22.2.1	Bluish Grey	2010 R 90 B	7047	EDS/EDF	Satin	o	o	o	o	o	o	o	o	o	o	o	o	o	o	o	o	o		
					Rock																			
A22.2.4	Powder Blue	3020 R90 B	5024	EDS/EDF	Satin	o	o	o	o	o	o	o	o	o	o	o	o	o	o	o	o	o		
					Rock																			
A22.3.1	Ocean Grey	3005 R 80 B	7040	EDS/EDF	Satin	o	o	o	o	o	o	o	o	o	o	o	o	o	o	o	o	o		
					Rock																			
A22.4.4	Brilliant Blue	4040 R 90 B	5007	EDS/EDF	Satin	o	o	o	o	o	o	o	o	o	o	o	o	o	o	o	o	o		
					Rock																			
A22.6.2	Dark Denim	6020 R 90 B	5009	EDS/EDF	Satin	o	o	o	o	o	o	o	o	o	o	o	o	o	o	o	o	o		
					Rock																			
A23.0.4	Mineral Blue	0540 B	5024	EDS/EDF	Satin	o	o	o	o	o	o	o	o	o	o	o	o	o	o	o	o	o		
					Rock																			
A24.4.1	Steel Blue	4010 B 10 G	7000	EDS/EDF	Satin	o	o	o	o	o	o	o	o	o	o	o	o	o	o	o	o	o		
					Rock																			
A25.8.1	Anthracite Grey	8005 B 20 G	7016	EDS/EDF	Satin	o	o	o	o	o	o	o	o	o	o	o	o	o	o	o	o	o		
					Rock																			
A26.5.4	Pacific	5040 B 30 G	5021	EDS/EDF	Satin	o	o	o	o	o	o	o	o	o	o	o	o	o	o	o	o	o		
					Rock																			
A28.2.1	Aquamarine	2010 B 30 G	6034	EDS/EDF	Satin	o	o	o	o	o	o	o	o	o	o	o	o	o	o	o	o	o		
					Rock																			
A28.6.2	Mid Green	6020 B 50 G	7031	EDS/EDF	Satin	o	o	o	o	o	o	o	o	o	o	o	o	o	o	o	o	o		
					Rock																			
A30.3.2	Verdigris	3020 B 50 G	6034	EDS/EDF	Satin	o	o	o	o	o	o	o	o	o	o	o	o	o	o	o	o	o		
					Rock																			
A31.4.1	Zinc Grey	4005-80G	7042	EDS/EDF	Satin	o	o	o	o	o	o	o	o	o	o	o	o	o	o	o	o	o		
					Rock																			
A32.2.1	Translucent Green	2010 B 90 G	9018	EDS/EDF	Satin	o	o	o	o	o	o	o	o	o	o	o	o	o	o	o	o	o		
					Rock																			
A32.7.2	Dark Green	6030 B 90G	6028	EDS/EDF	Satin	o	o	o	o	o	o	o	o	o	o	o	o	o	o	o	o	o		
					Rock																			
A33.3.6	Brilliant Green	3560 G	6029	EDS/EDF	Satin	o	o	o	o	o	o	o	o	o	o	o	o	o	o	o	o	o		
					Rock																			
A34.8.1	Forest Green	8010 G 10 Y	6009	EDS/EDF	Satin	o	o	o	o	o	o	o	o	o	o	o	o	o	o	o	o	o		
					Rock																			
A35.4.0	Cactus Green	S4010-G30Y	7033	EDS/EDF	Satin	o	o	o	o	o	o	o	o	o	o	o	o	o	o	o	o	o		
					Rock																			
A36.3.5	Turf Green	3050 G 20 Y	6017	EDS/EDF	Satin	o	o	o	o	o	o	o	o	o	o	o	o	o	o	o	o	o		
					Rock																			
A37.0.8	Lime Green	S1075-G40Y	6018	EDS/EDF	Satin	o	o	o	o	o	o	o	o	o	o	o	o	o	o	o	o	o		
					Rock																			
A37.2.3	Spring Green	2030 G 40 Y	6021	EDS/EDF	Satin	o	o	o	o	o	o	o	o	o	o	o	o	o	o	o	o	o		
					Rock																			
A41.0.6	Mojito Green	0560-G 80 Y	1016	EDS/EDF	Satin	o	o	o	o	o	o	o	o	o	o	o	o	o	o	o	o	o		
					Rock																			
A70.0.0	Slate Grey	7000 N	7043	EDS/EDF	Satin	o	o	o	o	o	o	o	o	o	o	o	o	o	o	o	o	o		
					Rock																			
A90.0.0	Black	9000 N	9005	EDS/EDF	Satin	o	o	o	o	o	o	o	o	o	o	o	o	o	o	o	o	o		
					Rock																			

*Med baksida i Satin

o = Tillverkning mot order (MTO). Kontakta kundtjänst för information om aktuell leveranstid. Minsta orderkvantitet är 1 skiva.

EDF - Exteriör kvalitet för omfattande användning, brandhämmande. Tillverkas i enlighet med europeisk standard EN 438:6.
 EDS - Exteriör kvalitet för standard användning. Tillverkas i enlighet med europeisk standard EN 438:6.



WOOD DECORS



NW02
Elegant Oak



NW03
Harmony Oak



NW04
Pacific Board



NW05
Loff Brown



NW06
Montreux Amber



NW07
Montreux Sunglow



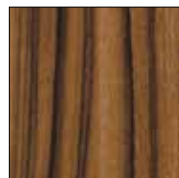
NW08
Italian Walnut



NW09
Wenge



NW10
English Cherry



NW11
Santos Palisander



NW12
Natural Bagenda



NW13
Country Wood



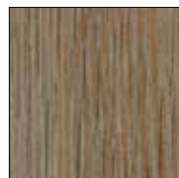
NW14
French Walnut



NW15
Milano Sabbia



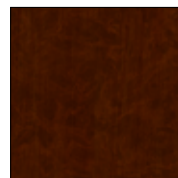
NW16
Milano Terra



NW17
Milano Grigio



NW18
Light Mahogany



NW19
Dark Mahogany



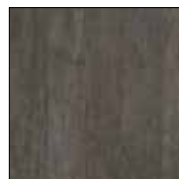
NW22
Slate Wood



NW23
Nordic Black



NW24
Greyed Cedar



NW25
Hesbania



NW26
Core Ash



NW27
Denver Oak



NW28
Halmstad



NW29
Woodstone



NW30
Tropical Ipe



NW31
Western Red Cedar



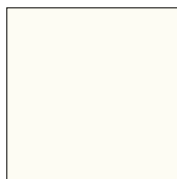
Se sortimentet och
beställ prover på
nordicfacadesolutions.com

Noteringar för färgsystem:

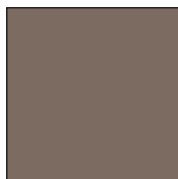
NCS®- och RAL Classic-noteringar representerar den närmaste matchningen som finns tillgänglig i det specifika systemet. De kan vara exakta eller inte och är endast avsedda som vägledning. När exakt färginformation krävs, eller för matchning mellan olika material (HPL till andra material), hänvisar vi alltid till ett faktiskt laminatprov i den angivna ytan, som finns att beställa på nordicfacadesolutions.com.

TRESPA® METEON®

LUMEN



L0500
Athens White



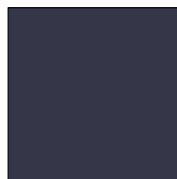
L0651
Italian Greige



L1971
Iceland Grey



L2151
London Grey



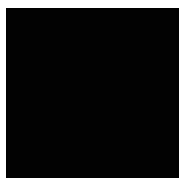
L2264
Oceania Blue



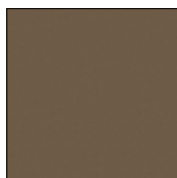
L2581
New York Grey



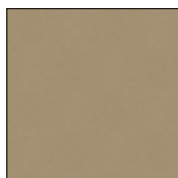
L3673
Olive Green



L9000
Metropolis Black



LM0561
Roman Bronze



LM0641
China Gold



LM1055
Persian Copper



LM2181
Siberian Platinum



LM5101
Paris Silver

TILLGÄNGLIGHET

Kod	Namn	Kvalitet	Yta	Format (mm)														
				Tjocklek (mm)			3050x1530				2550x1860				3650x1860			
				8	10	13	■	■	■	■	■	■	■	■	■	■	■	■
L0500	Athens White	EDS/EDF	Diffuse	o	o	o	o	o*	o	o	o*	o	o	o*	o	o	o*	o
			Oblique	o	o	o	o	o*	o	o	o*	o	o	o*	o	o	o*	o
			Specular	o	o	o	o	o*	o	o	o*	o	o	o*	o	o	o*	o
L0651	Italian Greige	EDS/EDF	Diffuse	o	o	o	o	o*	o	o	o*	o	o	o*	o	o	o*	o
			Oblique	o	o	o	o	o*	o	o	o*	o	o	o*	o	o	o*	o
			Specular	o	o	o	o	o*	o	o	o*	o	o	o*	o	o	o*	o
L1971	Iceland Grey	EDS/EDF	Diffuse	o	o	o	o	o*	o	o	o*	o	o	o*	o	o	o*	o
			Oblique	o	o	o	o	o*	o	o	o*	o	o	o*	o	o	o*	o
			Specular	o	o	o	o	o*	o	o	o*	o	o	o*	o	o	o*	o
L2151	London Grey	EDS/EDF	Diffuse	o	o	o	o	o*	o	o	o*	o	o	o*	o	o	o*	o
			Oblique	o	o	o	o	o*	o	o	o*	o	o	o*	o	o	o*	o
			Specular	o	o	o	o	o*	o	o	o*	o	o	o*	o	o	o*	o
L2264	Oceania Blue	EDS/EDF	Diffuse	o	o	o	o	o*	o	o	o*	o	o	o*	o	o	o*	o
			Oblique	o	o	o	o	o*	o	o	o*	o	o	o*	o	o	o*	o
			Specular	o	o	o	o	o*	o	o	o*	o	o	o*	o	o	o*	o
L2581	New York Grey	EDS/EDF	Diffuse	o	o	o	o	o*	o	o	o*	o	o	o*	o	o	o*	o
			Oblique	o	o	o	o	o*	o	o	o*	o	o	o*	o	o	o*	o
			Specular	o	o	o	o	o*	o	o	o*	o	o	o*	o	o	o*	o
L3673	Olive Green	EDS/EDF	Diffuse	o	o	o	o	o*	o	o	o*	o	o	o*	o	o	o*	o
			Oblique	o	o	o	o	o*	o	o	o*	o	o	o*	o	o	o*	o
			Specular	o	o	o	o	o*	o	o	o*	o	o	o*	o	o	o*	o
L9000	Metropolis Black	EDS/EDF	Diffuse	o	o	o	o	o*	o	o	o*	o	o	o*	o	o	o*	o
			Oblique	o	o	o	o	o*	o	o	o*	o	o	o*	o	o	o*	o
			Specular	o	o	o	o	o*	o	o	o*	o	o	o*	o	o	o*	o

LUMEN MED METALLIC EFFEKT

Kod	Namn	Kvalitet	Yta	Format (mm)														
				Tjocklek (mm)			3050x1530				2550x1860				3650x1860			
				8	10	13	■	■	■	■	■	■	■	■	■	■		
LM0561	Roman Bronze	EDS/EDF	Diffuse	o	o	o	o	o*	o	o	o*	o	o	o*	o	o	o*	o
			Oblique	o	o	o	o	o*	o	o	o*	o	o	o*	o	o	o*	o
LM0641	China Gold	EDS/EDF	Diffuse	o	o	o	o	o*	o	o	o*	o	o	o*	o	o	o*	o
			Oblique	o	o	o	o	o*	o	o	o*	o	o	o*	o	o	o*	o
LM1055	Persian Copper	EDS/EDF	Diffuse	o	o	o	o	o*	o	o	o*	o	o	o*	o	o	o*	o
			Oblique	o	o	o	o	o*	o	o	o*	o	o	o*	o	o	o*	o
LM2181	Siberian Platinum	EDS/EDF	Diffuse	o	o	o	o	o*	o	o	o*	o	o	o*	o	o	o*	o
			Oblique	o	o	o	o	o*	o	o	o*	o	o	o*	o	o	o*	o
LM5101	Paris Silver	EDS/EDF	Diffuse	o	o	o	o	o*	o	o	o*	o	o	o*	o	o	o*	o
			Oblique	o	o	o	o	o*	o	o	o*	o	o	o*	o	o	o*	o

*Med baksida i Satin

Trespa® Meteon® Lumen Diffuse, Lumen Oblique och alla Lumen med metallic effekt (produkter med LM kod) har en färgriktaad yta att ta hänsyn till vid design och montering.

EDF - Exteriör kvalitet för omfattande användning, brandhämmande. Tillverkas i enlighet med europeisk standard EN 438:6.

EDS - Exteriör kvalitet för standard användning. Tillverkas i enlighet med europeisk standard EN 438:6.

NATURALS



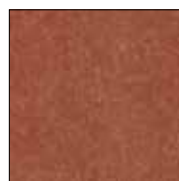
NA12
Natural Chalkstone



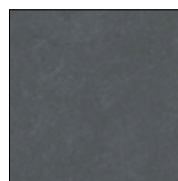
NA13
Silver Quartzite



NA14
Weathered Basalt



NA15
Indian Terra Cotta



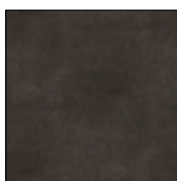
NA16
Belgium Bluestone



NA17
Natural Graphite



NA18
Natural Slate



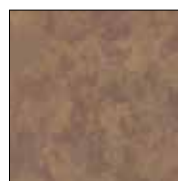
NA19
Italian Slate



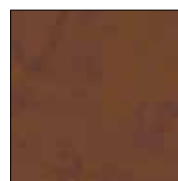
NM01
Rusted Brown



NM02
Forged Alloy



NM04
Sintered Alloy



NM05
Hardened Brown



NM06
Tempered Grey



NM07
Casted Grey



NM08
Crafted White

TILLGÄNGLIGHET

Kod	Namn	Kvalitet	Yta	Format (mm)																						
				Tjocklek (mm)				3050x1530				2550x1860				3650x1860				4270x2130						
				6*	8	10	13	■	■	■	■	■	■	■	■	■	■	■	■	■	■	■	■	■	■	■
NA12	Natural Chalkstone	EDS/EDF	Matt	○	○	○	○	○	○	○	○	○	○	○	○	○	○	○	○	○	○	○	○	○	○	○
			Matt-Rock	○	○	○	○	○	○	○	○	○	○	○	○	○	○	○	○	○	○	○	○	○	○	○
NA13	Silver Quartzite	EDS/EDF	Matt	○	○	○	○	○	○	○	○	○	○	○	○	○	○	○	○	○	○	○	○	○	○	○
			Matt-Rock	○	○	○	○	○	○	○	○	○	○	○	○	○	○	○	○	○	○	○	○	○	○	○
NA14	Weathered Basalt	EDS/EDF	Matt	○	○	○	○	○	○	○	○	○	○	○	○	○	○	○	○	○	○	○	○	○	○	○
			Matt-Rock	○	○	○	○	○	○	○	○	○	○	○	○	○	○	○	○	○	○	○	○	○	○	○
NA15	Indian Terra Cotta	EDS/EDF	Matt	○	○	○	○	○	○	○	○	○	○	○	○	○	○	○	○	○	○	○	○	○	○	○
			Matt-Rock	○	○	○	○	○	○	○	○	○	○	○	○	○	○	○	○	○	○	○	○	○	○	○
NA16	Belgium Bluestone	EDS/EDF	Matt	○	○	○	○	○	○	○	○	○	○	○	○	○	○	○	○	○	○	○	○	○	○	○
			Matt-Rock	○	○	○	○	○	○	○	○	○	○	○	○	○	○	○	○	○	○	○	○	○	○	○
NA17	Natural Graphite	EDS/EDF	Matt	○	○	○	○	○	○	○	○	○	○	○	○	○	○	○	○	○	○	○	○	○	○	○
			Matt-Rock	○	○	○	○	○	○	○	○	○	○	○	○	○	○	○	○	○	○	○	○	○	○	○
NA18	Natural Slate	EDS/EDF	Matt	○	○	○	○	○	○	○	○	○	○	○	○	○	○	○	○	○	○	○	○	○	○	○
			Matt-Rock	○	○	○	○	○	○	○	○	○	○	○	○	○	○	○	○	○	○	○	○	○	○	○
NA19	Italian Slate	EDS/EDF	Matt	○	○	○	○	○	○	○	○	○	○	○	○	○	○	○	○	○	○	○	○	○	○	○
			Matt-Rock	○	○	○	○	○	○	○	○	○	○	○	○	○	○	○	○	○	○	○	○	○	○	○

Kod	Namn	Kvalitet	Yta	Format (mm)																						
				Tjocklek (mm)				3050x1530				2550x1860				3650x1860				4270x2130						
				6*	8	10	13	■	■	■	■	■	■	■	■	■	■	■	■	■	■	■	■	■	■	■
NM01	Rusted Brown	EDS/EDF	Matt	○	○	○	○	○	○	○	○	○	○	○	○	○	○	○	○	○	○	○	○	○	○	○
			Matt-Rock	○	○	○	○	○	○	○	○	○	○	○	○	○	○	○	○	○	○	○	○	○	○	○
NM02**	Forged Alloy	EDS/EDF	Matt	○	○	○	○	○	○	○	○	○	○	○	○	○	○	○	○	○	○	○	○	○	○	○
			Matt-Rock	○	○	○	○	○	○	○	○	○	○	○	○	○	○	○	○	○	○	○	○	○	○	○
NM04**	Sintered Alloy	EDS/EDF	Matt	○	○	○	○	○	○	○	○	○	○	○	○	○	○	○	○	○	○	○	○	○	○	○
			Matt-Rock	○	○	○	○	○	○	○	○	○	○	○	○	○	○	○	○	○	○	○	○	○	○	○
NM05**	Hardened Brown	EDS/EDF	Matt	○	○	○	○	○	○	○	○	○	○	○	○	○	○	○	○	○	○	○	○	○	○	○
			Matt-Rock	○	○	○	○	○	○	○	○	○	○	○	○	○	○	○	○	○	○	○	○	○	○	○
NM06**	Tempered Grey	EDS/EDF	Matt	○	○	○	○	○	○	○	○	○	○	○	○	○	○	○	○	○	○	○	○	○	○	○
			Matt-Rock	○	○	○	○	○	○	○	○	○	○	○	○	○	○	○	○	○	○	○	○	○	○	○
NM07**	Casted Grey	EDS/EDF	Matt	○	○	○	○	○	○	○	○	○	○	○	○	○	○	○	○	○	○	○	○	○	○	○
			Matt-Rock	○	○	○	○	○	○	○	○	○	○	○	○	○	○	○	○	○	○	○	○	○	○	○
NM08**	Crafted White	EDS/EDF	Matt	○	○	○	○	○	○	○	○	○	○	○	○	○	○	○	○	○	○	○	○	○	○	○
			Matt-Rock	○	○	○	○	○	○	○	○	○	○	○	○	○	○	○	○	○	○	○	○	○	○	○

* Endast tillgänglig i standard kvalitet EDS ** Vissa färger har inslag av glas i ytan

○ = Tillverkning mot order (MTO). Kontakta kundtjänst för information om aktuell leveranstid. Minsta orderkvantitet är 1 skiva.

Trespa® Meteon® Naturals har en färgriktad yta att ta hänsyn till vid design och montering.

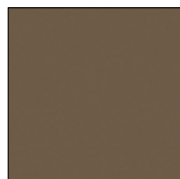
METALLICS



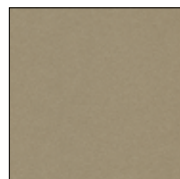
M04.4.1
Titanium Silver



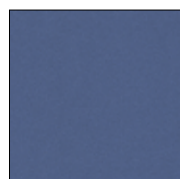
M05.5.1
Titanium Bronze



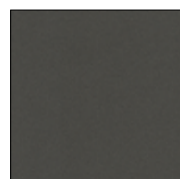
M05.6.1
Urban Brown



M06.4.1
Amber



M21.3.4
Azurite Blue



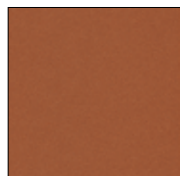
M21.8.1
Graphite Grey



M51.0.1
Aluminium Grey



M51.0.2
Urban Grey



M53.0.1
Copper Red



M53.0.2
Copper Yellow

TILLGÄNGLIGHET

Kod	Namn	Kvalitet	Yta	Tjocklek (mm)				Format (mm)																																											
				6**	8	10	13	3050x1530				2550x1860				3650x1860				4270x2130																															
								■	■	■	■	■	■	■	■	■	■	■	■	■	■	■	■																												
M04.4.1	Titanium Silver	EDS/EDF	Satin	○	○	○	○	○	○	○	○	○	○	○	○	○	○	○	○	○	○	○	○	○	○	○	○	○	○	○	○	○	○	○	○	○	○	○	○												
			Rock	○	○	○	○	○	○	○*	○	○	○	○	○	○	○	○	○	○	○	○	○	○	○	○	○	○	○	○	○	○	○	○	○	○	○	○	○	○	○	○									
M05.5.1	Titanium Bronze	EDS/EDF	Satin	○	○	○	○	○	○	○	○	○	○	○	○	○	○	○	○	○	○	○	○	○	○	○	○	○	○	○	○	○	○	○	○	○	○	○	○	○	○										
			Rock	○	○	○	○	○	○*	○	○	○	○	○	○	○	○	○	○	○	○	○	○	○	○	○	○	○	○	○	○	○	○	○	○	○	○	○	○	○	○	○	○								
M05.6.1	Urban Brown	EDS/EDF	Satin	○	○	○	○	○	○	○	○	○	○	○	○	○	○	○	○	○	○	○	○	○	○	○	○	○	○	○	○	○	○	○	○	○	○	○	○	○	○	○									
			Rock	○	○	○	○	○	○*	○	○	○	○	○	○	○	○	○	○	○	○	○	○	○	○	○	○	○	○	○	○	○	○	○	○	○	○	○	○	○	○	○	○	○							
M06.4.1	Amber	EDS/EDF	Satin	○	○	○	○	○	○	○	○	○	○	○	○	○	○	○	○	○	○	○	○	○	○	○	○	○	○	○	○	○	○	○	○	○	○	○	○	○	○	○	○								
			Rock	○	○	○	○	○	○*	○	○	○	○	○	○	○	○	○	○	○	○	○	○	○	○	○	○	○	○	○	○	○	○	○	○	○	○	○	○	○	○	○	○	○	○						
M21.3.4	Azurite Blue	EDS/EDF	Satin	○	○	○	○	○	○	○	○	○	○	○	○	○	○	○	○	○	○	○	○	○	○	○	○	○	○	○	○	○	○	○	○	○	○	○	○	○	○	○	○	○							
			Rock	○	○	○	○	○	○*	○	○	○	○	○	○	○	○	○	○	○	○	○	○	○	○	○	○	○	○	○	○	○	○	○	○	○	○	○	○	○	○	○	○	○	○	○					
M21.8.1	Graphite Grey	EDS/EDF	Satin	○	○	○	○	○	○	○	○	○	○	○	○	○	○	○	○	○	○	○	○	○	○	○	○	○	○	○	○	○	○	○	○	○	○	○	○	○	○	○	○	○	○	○					
			Rock	○	○	○	○	○	○*	○	○	○	○	○	○	○	○	○	○	○	○	○	○	○	○	○	○	○	○	○	○	○	○	○	○	○	○	○	○	○	○	○	○	○	○	○	○	○			
M51.0.1	Aluminium Grey	EDS/EDF	Satin	○	○	○	○	○	○	○	○	○	○	○	○	○	○	○	○	○	○	○	○	○	○	○	○	○	○	○	○	○	○	○	○	○	○	○	○	○	○	○	○	○	○	○	○	○			
			Rock	○	○	○	○	○	○*	○	○	○	○	○	○	○	○	○	○	○	○	○	○	○	○	○	○	○	○	○	○	○	○	○	○	○	○	○	○	○	○	○	○	○	○	○	○	○	○		
M51.0.2	Urban Grey	EDS/EDF	Satin	○	○	○	○	○	○	○	○	○	○	○	○	○	○	○	○	○	○	○	○	○	○	○	○	○	○	○	○	○	○	○	○	○	○	○	○	○	○	○	○	○	○	○	○	○	○		
			Rock	○	○	○	○	○	○*	○	○	○	○	○	○	○	○	○	○	○	○	○	○	○	○	○	○	○	○	○	○	○	○	○	○	○	○	○	○	○	○	○	○	○	○	○	○	○	○	○	
M53.0.1	Copper Red	EDS/EDF	Satin	○	○	○	○	○	○	○	○	○	○	○	○	○	○	○	○	○	○	○	○	○	○	○	○	○	○	○	○	○	○	○	○	○	○	○	○	○	○	○	○	○	○	○	○	○	○	○	
			Rock	○	○	○	○	○	○*	○	○	○	○	○	○	○	○	○	○	○	○	○	○	○	○	○	○	○	○	○	○	○	○	○	○	○	○	○	○	○	○	○	○	○	○	○	○	○	○	○	○
M53.0.2	Copper Yellow	EDS/EDF	Satin	○	○	○	○	○	○	○	○	○	○	○	○	○	○	○	○	○	○	○	○	○	○	○	○	○	○	○	○	○	○	○	○	○	○	○	○	○	○	○	○	○	○	○	○	○	○	○	○
			Rock	○	○	○	○	○	○*	○	○	○	○	○	○	○	○	○	○	○	○	○	○	○	○	○	○	○	○	○	○	○	○	○	○	○	○	○	○	○	○	○	○	○	○	○	○	○	○	○	○

* Med baksida i Satin. ** Endast tillgänglig i standard kvaliteten EDS

○ = Tillverkning mot order (MTO). Kontakta kundtjänst för information om aktuell leveranstid. Minsta orderkvantitet är 1 skiva.

EDF - Exteriör kvalitet för omfattande användning, brandhämmande. Tillverkas i enlighet med europeisk standard EN 438:6.

EDS - Exteriör kvalitet för standard användning. Tillverkas i enlighet med europeisk standard EN 438:6.

Trespa® Meteon® Metallics har en färgriktad yta att ta hänsyn till vid design och montering.



Se sortimentet och beställ prover på nordicfacadesolutions.com

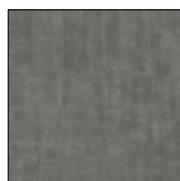
FOCUS



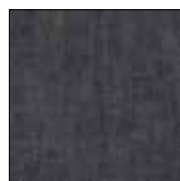
C01.21
Chester Grey



C08.03
Brooklyn Classic



C08.21
Brooklyn Luna



C08.25
Brooklyn Antracite



CM03.06
Tribeca Gold



CM03.16
Tribeca Iron



CM03.24
Tribeca Zinc



CM09.03
Brooklyn Steel



CM09.06
Brooklyn Bronze



CM09.51
Brooklyn Aluminium

TILLGÄNGLIGHET

Kod	Namn	Kvalitet	Yta	Tjocklek (mm)			Format (mm)																					
				8	10	13	3050x1530				2550x1860				3650x1860													
							■	■	■	■	■	■	■	■	■	■	■	■	■									
C01.21	Chester Grey	EDS/EDF	Diffuse	○	○	○	○	○	○	○	○	○	○	○	○	○	○	○	○	○	○	○	○	○	○	○	○	
C08.03	Brooklyn Classic	EDS/EDF	Diffuse	○	○	○	○	○	○	○	○	○	○	○	○	○	○	○	○	○	○	○	○	○	○	○	○	○
C08.21	Brooklyn Luna	EDS/EDF	Diffuse	○	○	○	○	○	○	○	○	○	○	○	○	○	○	○	○	○	○	○	○	○	○	○	○	○
C08.25	Brooklyn Antracite	EDS/EDF	Diffuse	○	○	○	○	○	○	○	○	○	○	○	○	○	○	○	○	○	○	○	○	○	○	○	○	○

NATURALS MED METALLIC EFFEKT

Kod	Namn	Kvalitet	Yta	Tjocklek (mm)			Format (mm)																					
				8	10	13	3050x1530				2550x1860				3650x1860													
							■	■	■	■	■	■	■	■	■	■	■	■	■									
CM03.06	Tribeca Gold	EDS/EDF	Diffuse	○	○	○	○	○	○	○	○	○	○	○	○	○	○	○	○	○	○	○	○	○	○	○	○	○
CM03.16	Tribeca Iron	EDS/EDF	Diffuse	○	○	○	○	○	○	○	○	○	○	○	○	○	○	○	○	○	○	○	○	○	○	○	○	○
CM03.24	Tribeca Zinc	EDS/EDF	Diffuse	○	○	○	○	○	○	○	○	○	○	○	○	○	○	○	○	○	○	○	○	○	○	○	○	○
CM09.03	Brooklyn Steel	EDS/EDF	Diffuse	○	○	○	○	○	○	○	○	○	○	○	○	○	○	○	○	○	○	○	○	○	○	○	○	○
CM09.06	Brooklyn Bronze	EDS/EDF	Diffuse	○	○	○	○	○	○	○	○	○	○	○	○	○	○	○	○	○	○	○	○	○	○	○	○	○
CM09.51	Brooklyn Aluminium	EDS/EDF	Diffuse	○	○	○	○	○	○	○	○	○	○	○	○	○	○	○	○	○	○	○	○	○	○	○	○	○

○ = Tillverkning mot order (MTO). Kontakta kundtjänst för information om aktuell leveranstid. Minsta orderkvantitet är 1 skiva.

EDF - Exteriör kvalitet för omfattande användning, brandhämmande. Tillverkas i enlighet med europeisk standard EN 438:6.

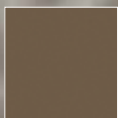
EDS - Exteriör kvalitet för standard användning. Tillverkas i enlighet med europeisk standard EN 438:6.

Trespa® Meteor® Focus har en färgriktad yta att ta hänsyn till vid design och montering.

Noteringar för färgsystem:

NCS®- och RAL Classic-noteringar representerar den närmaste matchningen som finns tillgänglig i det specifika systemet. De kan vara exakta eller inte och är endast avsedda som vägledning. När exakt färginformation krävs, eller för matchning mellan olika material (HPL till andra material), hänvisar vi alltid till ett faktiskt laminatprov i den angivna ytan, som finns att beställa på nordicfacadesolutions.com.

TRESPA®



LM0561
Roman Bronze

TILLGÄNGLIGA YTOR



Satin



Matt



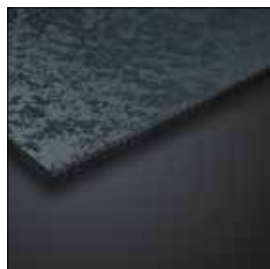
Rock



Matt-Rock



Diffuse



Oblique



Specular

VARIANT



Ensidig dekorativ - dekorativ framsida med icke dekorativ svart baksida



Dubbelsidigt dekorativ - samma färg på fram- och baksida

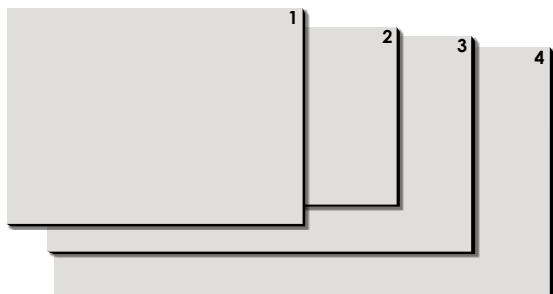


Varitop - dekorativ framsida med standard vit (A03.0.0) dekorativ baksida med Satinyta



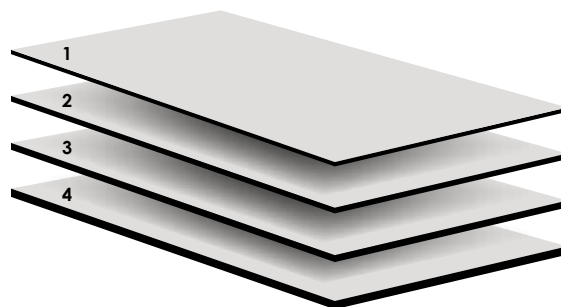
Duocolour - olika färger på fram- och baksida

FORMAT



- 1 2550 x 1860 (4,74 m²)
- 2 3050 x 1530 (4,67 m²)
- 3 3650 x 1860 (6,79 m²)
- 4 4270 x 2130 (9,10 m²)

TJOCKLEK



- 1 6 mm
- 2 8 mm
- 3 10 mm
- 4 13 mm

PURA[®] NFC

BY TRESPA



PU22
Slate Ebony

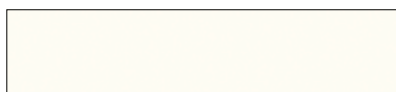
DET KOMPLETTA PANELSYSTEMET

Pura® NFC från Trespa är lika hållbar som den är charmig. En kärna av naturliga träfiber är innesluten i en förseglad yta som stänger ute smuts och väder, samtidigt som den stänger in färg och struktur. Pura erbjuder den rustika texturen av naturligt trä eller den sammetslena, matta texturen av Lumen. Det kommer inte att finnas något behov av ommålning eller byte av delar och ytan rengörs enkelt med tvål och vatten.

PURA® NFC möjliggör både horisontell och vertikal installation vertikala installationer, vilket möjliggör skapandet av innovativa och fängslande fasader.

- **Komplett lösning:** Pura® NFC by Trespa levereras med ett skräddarsytt sortiment av klämmor, färgmatchade profiler och fästelement - allt som behövs för att skapa en jämnt färgsatt fasad.
- **Enkel installation:** den relativt låga vikten hos de förkapade och spårade panelerna gör dem lätta att skjuta på plats och deras hållbarhet gör att de klarar en tuff byggarbetsplats.
- **Naturtrogna dekorer:** en rik palett återger träets texturer och naturliga färgtoner, vilket ger ett tidlöst intryck som kompletterar olika byggnadsstilar.
- **Väderbeständighet:** PURA® NFC är konstruerad för att tåla tuffa förhållanden och förblir orörd i regn, vind, sol och temperaturväxlingar.
- **Minimalt underhåll:** med en icke-porös yta kräver PURA® NFC lite underhåll och behåller sin charm i många år framöver.

LUMEN



PUL0500
Athens White



PUL2581
New York Grey



PUL9000
Metropolis Black

WOOD DECORS



PU02
Classic Oak



PU08
Romantic Walnut



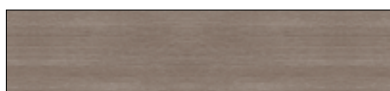
PU14
French Walnut



PU17
Aged Ash



PU22
Slate Ebony



PU24
Mystic Cedar



PU28
Siberian Larch



PU30
Tropical Ipe



PU31
Western Red Cedar

TILLGÄNGLIGHET

Kod	Namn	Kvalitet	Format 3050x186x8mm			
			Kärna		Yta	
			Brun	Svart	Diffuse	Matt
PUL0500	Athens White	EDF		○	○	
PUL2581	New York Grey	EDF		○	○	
PUL9000	Metropolis Black	EDF		○	○	
PU02	Classic Oak	EDF	○			○
PU08	Romantic Walnut	EDF	○			○
PU14	French Walnut	EDF	○			○
PU17	Aged Ash	EDF	○			○
PU22	Slate Ebony	EDF		○		○
PU24	Mystic Cedar	EDF	○			○
PU28	Siberian Larch	EDF	○			○
PU30	Tropical Ipe	EDF	○			○
PU31	Western Red Cedar	EDF	○			○

○ = Tillverkning mot order (MTO). Kontakta kundtjänst för information om aktuell leveranstid. Minsta orderkvantitet är 1 skiva.

EDF - Exteriör kvalitet för omfattande användning, brandhämmande. Tillverkas i enlighet med europeisk standard EN 438:6.

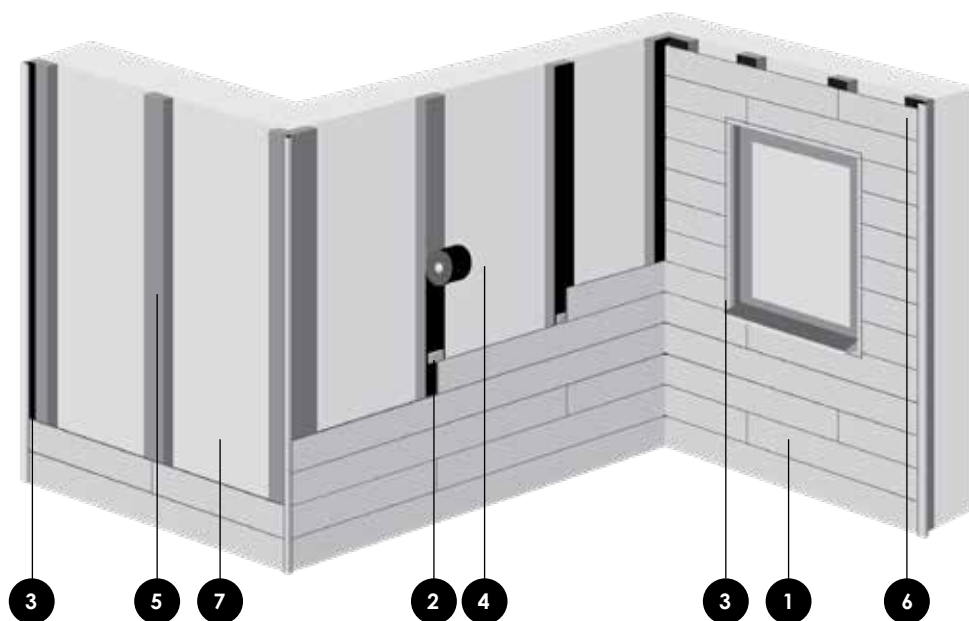
Letar du efter andra färger? Pura[®] NFC finns tillgänglig i ett brett utbud av Trespa[®]-färger och dekorer på begäran. För mer information, vänligen kontakta din lokala representant.



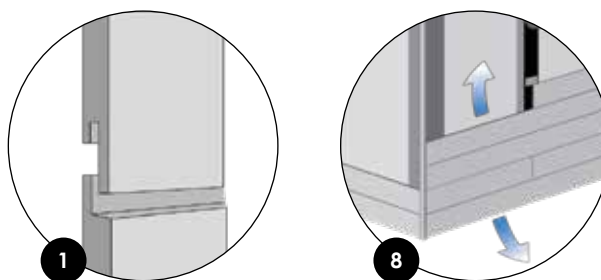
Se sortimentet och
beställ prover på
nordicfacadesolutions.com

MONTERING

Pura® NFC från Trespa är konstruerad för att användas i en ventilerad fasadlösning och är enkel att montera. Kombinationen av hållbarhet och ventilation hjälper panelen att stå emot utmanande klimat.



1. Pura® NFC panel
2. Pura® NFC klämma
3. Färgmatchad profil
4. EPDM-list
5. Ramverk
6. Färgmatchad skruv
7. Bärande vägg
8. Ventilationsflöde



Denna skiss är endast avsedd som en allmän översikt.

Systemet innehåller en luftspalt framför den bärande väggen, vilket möjliggör ett luftflöde som förhindrar värme- och fuktackumulering.



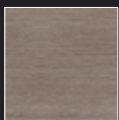
Skanna QR-koden för att se en monteringsvideo. Specifikationer för fixeringslösningar finns via vår webbplats nordicfacadesolutions.com.

Noteringar för färgsystem:

NCS®- och RAL Classic-noteringar representerar den närmaste matchningen som finns tillgänglig i det specifika systemet. De kan vara exakta eller inte och är endast avsedda som vägledning. När exakt färginformation krävs, eller för matchning mellan olika material (HPL till andra material), hänvisar vi alltid till ett faktiskt laminatprov i den angivna ytan, som finns att beställa på nordicfacadesolutions.com.

PURA[®] NFC

BY TRESPA



PU24
Mystic Cedar

PRODUKTDETALJER

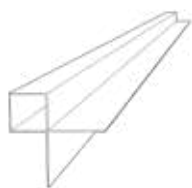
Färdigkapade paneler

Panel	
Format	3050 x 186 x 8 mm
Yta (brutto)	0,57 m ²
Yta (netto)	0,55 m ²

Paket	
Antal	4 paneler
Vikt	26 kg

Fullpall	
Antal	144 paneler/ 36 paket

INFÄSTNING OCH MATCHANDE TILLBEHÖR



Proface®
ytterhörnsprofil



Proface®
slutprofil



Proface®
stödpofil*



IpeX universal
ventilationsprofil**



IpeX universal startskena
och matchande SFS-skruv**



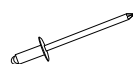
Universalklämma och
matchande SFS-skruv



SFS
profilskruv



SFS HPL skruv för
snabb montering



SFS nit



SFS Self-Flex EPDM
25 m x 0,8 x 70 mm
25 m x 0,8 x 130 mm

*endast tillgänglig i svart och brunt | **endast tillgänglig i svart

Profilerna, HPL-skrivar och nitar är tillgängliga i följande färger:



Classic Oak
(PU02)



French Walnut
(PU14)



Western
Red Cedar
(PU31)



Romantic
Walnut
(PU08)



Tropical Ipe
(PU30)



Siberian Larch
(PU28)



Aged Ash (PU17)/
Mystic Cedar (PU24)



Brown core



Black core



Slate Ebony
(PU22)



New York
Grey
(PUL2581)



Metropolis
Black
(PUL9000)



Athens White
(PUL0500)

Kontakta din lokala representant om du vill veta mer om olika lösningar.

REFERENS PROJKT



Våjen Brygge, Kopervik, Norge



Sommerlyst skola, Tromsø, Norge



Poolhus, Belgien



Next Material House, Nederländerna



Hedlunda förskola, Umeå

Studio Thonik, Nederländerna



P. West Grüne Mitte Essen, Tyskland



LDN Residences, Italien



Oficinas Frutnter, Spanien



Rundeskogen, Sandnes, Norge



iOhouse The Space, Estland

Quality Hotel Pond, Stavanger, Norge



Maison Cents, Luxemburg



Holtet Horisont, Oslo, Norge





NORDIC FACADE SOLUTIONS

KONTAKTA OSS

Danmark

✉ csd.denmark@nordicfacadesolutions.com

☎ +45 89 87 29 25

Finland

✉ csd.finland@nordicfacadesolutions.com

☎ +358 (0) 9 4245 4660

Norge

✉ csd.norway@nordicfacadesolutions.com

☎ +47 800 13 016

Sverige

✉ csd.sweden@nordicfacadesolutions.com

☎ +46 42 38 48 00

nordicfacadesolutions.com

ANSVARSRISKRIVNING

Allmänt

Den information som Nordic Facade Solutions Oy tillhandahåller i detta dokument är vägledande. Nordic Facade Solutions kan inte garantera riktigheten och fullständigheten av denna information. Användning av denna information sker på den andra partens risk. Färger i Nordic Facade Solutions kommunikation och produktprover kan variera från de faktiska produkterna. Dessa variationer ligger inom angivna toleranser. Färgsystemangivelser är ungefärliga och endast avsedda som vägledning. För exakt färginformation hänvisas till ett faktiskt prov.

Kunder och tredje part bör söka professionell rådgivning om produktens lämplighet och efterlevnad av bestämmelser. Nordic Facade Solutions Oy är inte ansvarigt för någon skada, med undantag för uppsåtligt fel eller grov vårdslöshet.

Allmänna villkor

Alla avtal med Nordic Facade Solutions Oy omfattas av Nordic Facade Solutions allmänna villkor och försäljningsvillkor som finns tillgängliga på begäran.

Immateriella rättigheter

Alla immateriella rättigheter avseende innehållet i detta dokument ägs av Nordic Facade Solutions Oy och/eller dess licensgivare.

All användning av detta innehåll utan Nordic Facade Solutions skriftliga medgivande är förbjuden.

Nordic Facade Solutions Oy och dess logotyper är registrerade varumärken som tillhör Nordic Facade Solutions Oy.